

Градостроительный план земельного участка №

Р Ф - 5 0 - 3 - 5 1 - 0 - 0 0 - 2 0 2 2 - 3 5 5 7 1

Градостроительный план земельного участка подготовлен на основании

заявления ООО СЗ "Джевоссет"

от 01 декабря 2022 г. № P001-4215011594-66622062

(реквизиты заявления правообладателя земельного участка, иного лица в случае, предусмотренном частью 1.1 статьи 57.3 Градостроительного кодекса Российской Федерации, с указанием Ф.И.О. заявителя – физического лица, либо реквизиты заявления и наименование заявителя – юридического лица о выдаче градостроительного плана земельного участка)

Местонахождение земельного участка

Московская область

(субъект Российской Федерации)

городской округ Красногорск

(муниципальный район или городской округ)

(поселение)

Описание границ земельного участка (образуемого земельного участка):

Обозначение (номер) характерной точки	Перечень координат характерных точек в системе координат, используемой для ведения Единого государственного реестра недвижимости	
	X	Y
1	481475.79	2177668.42
2	481476.44	2177669.58
3	481519.14	2177745.70
4	481518.16	2177746.38
5	481561.98	2177873.64
6	481588.11	2177911.21
7	481629.96	2177955.20
8	481676.48	2177997.73
9	481633.23	2178043.43
10	481587.84	2178091.41
11	481467.17	2178218.93
12	481290.85	2177972.42
13	481306.48	2177875.60
14	481336.52	2177806.99
15	481381.58	2177738.04

Кадастровый номер земельного участка (при наличии) или в случае, предусмотренном частью 1.1 статьи 57.3 Градостроительного кодекса Российской Федерации, условный номер образуемого земельного участка на основании утвержденных проекта межевания территории и (или) схемы расположения земельного участка или земельных участков на кадастровом плане территории

50:11:0020306:742

Площадь земельного участка

111 155 кв. м

Информация о расположенных в границах земельного участка объектах капитального строительства

**В границах земельного участка расположены объекты капитального строительства.
Количество объектов 3 единицы**

Информация о границах зоны планируемого размещения объекта капитального строительства в соответствии с утвержденным проектом планировки территории (при наличии)

Проект планировки территории не утвержден

Обозначение (номер) характерной точки	Перечень координат характерных точек в системе координат, используемой для ведения Единого государственного реестра недвижимости	
	X	Y
-	-	-

Реквизиты проекта планировки территории и (или) проекта межевания территории в случае, если земельный участок расположен в границах территории, в отношении которой утверждены проект планировки территории и (или) проект межевания территории

Документация по планировке территории не утверждена

(указывается в случае, если земельный участок расположен в границах территории, в отношении которой утверждены проект планировки территории и (или) проект межевания территории)

Градостроительный план подготовлен

Комитетом по архитектуре и градостроительству Московской области

(Ф.И.О., должность уполномоченного лица, наименование органа)

М.П. _____ / **Демьянко М.Ю.** /
(подпись) (расшифровка подписи)

Дата выдачи 13.12.2022
(ДД.ММ.ГГ.)



**ДОКУМЕНТ ПОДПИСАН
ЭЛЕКТРОННОЙ ПОДПИСЬЮ**

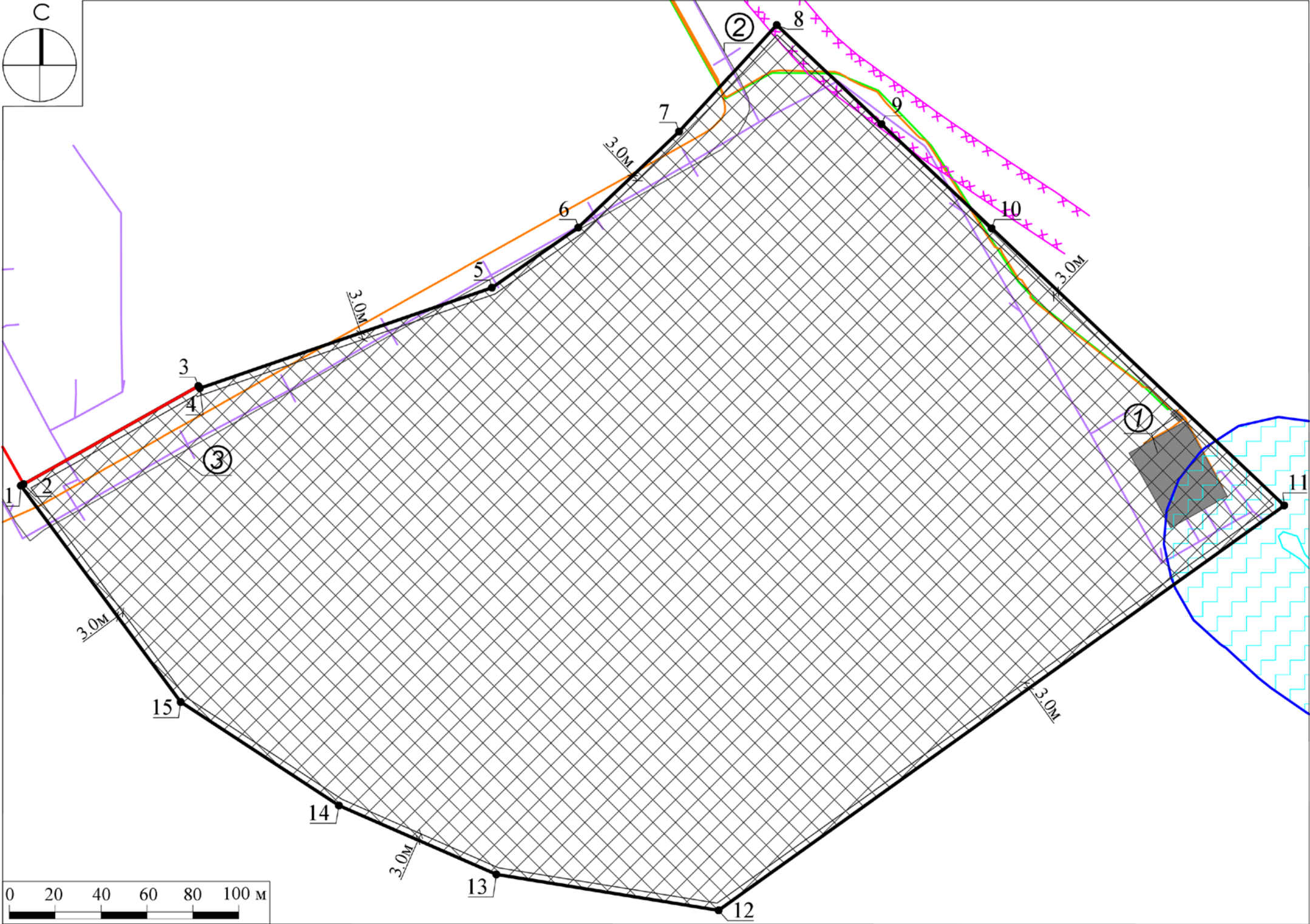
Сертификат:

0087BF68044312715104E0F9221A2DD46

Владелец: Демьянко Максим Юрьевич

Действителен с: 24.11.2022 по 17.11.2024

1. Чертеж градостроительного плана земельного участка



Условные обозначения

- границы зон, в пределах которых разрешается строительство объектов капитального строительства
- граница земельного участка
- 1 номер поворотной точки границ земельного участка
- минимальные отступы от границ земельного участка, в пределах которых разрешается строительство объектов капитального строительства (согласно видам разрешенного использования)¹
- 0-3м
- красные линии застройки^{2*}
- граница прибрежной защитной полосы (сведения подлежат уточнению)*
- водоохранная зона (сведения подлежат уточнению)*
- электрокабель³
- кабель связи⁴
- канализация⁵
- существующие здания, строения, сооружения
- 1 номер объекта капитального строительства
- граница охранной зоны газопровода 15 м*

ДОКУМЕНТ ПОДПИСАН
ЭЛЕКТРОННОЙ ПОДПИСЬЮ
Сертификат:
247f1b35394ddc8af6d4192e25d16ba6775030af
Владелец: Константинова Галина Николаевна
Действителен с 17.11.2021 по 17.02.2023


Должность	Ф.И.О.	Подпись	Дата	Московская область, Красногорский район, вблизи д.Марьино		
Зам. ген. дир.	Константинова Г.Н.			Градостроительный план земельного участка		
Нач. отд.	Шевченко М.В.					
Зам. нач. отд.	Коннова П.П.			Чертеж градостроительного плана		
				Мособлгеотрест		
				Основан в 1971		

1. Чертеж градостроительного плана земельного участка

Градостроительный план земельного участка выдается в целях обеспечения информацией, необходимой для архитектурно-строительного проектирования, строительства, реконструкции объектов капитального строительства в границах земельного участка.

Площадь земельного участка 111 155 кв.м.

1. Чертеж градостроительного плана земельного участка разработан при отсутствии топографической съемки.
2. Чертеж градостроительного плана земельного участка разработан в декабре 2022 года ГБУ МО "Мособлгеотрест".
3. При проектировании объектов капитального строительства необходимо учитывать охранные зоны инженерных коммуникаций, в том числе подземных (при наличии). Вынос инженерных коммуникаций возможен по ТУ эксплуатирующих организаций. При наличии охранных зон ЛЭП и/или иных электрических сетей размещение зданий, строений, сооружений возможно при получении письменного решения о согласовании сетевых организаций.
4. Объекты капитального строительства разместить с учетом возможного негативного воздействия планируемого объекта на прилегающие территории, а также с учетом возможного негативного воздействия объектов, расположенных на прилегающих территориях, на планируемый объект.
5. Точка подключения (технологического присоединения) объектов капитального строительства к сетям тепло-, водоснабжения и водоотведения согласно информации о технических условиях эксплуатирующих организаций.
6. Подготовку проектной документации осуществлять в соответствии с требованиями законодательства на основании результатов инженерных изысканий.
7. Архитектурно-градостроительный облик объекта(ов) капитального строительства подлежит согласованию в случаях, установленных положением, утвержденным постановлением Правительства Московской области от 12.07.2022 г. № 726/25. Виды объектов капитального строительства, указанные в п. 7 положения, рассмотрению не подлежат.
8. Предусмотреть стоянки автотранспорта на расчетное число машиномест в соответствии с действующими нормативами.
9. Оснащение объектов капитального строительства сооружениями связи общего пользования осуществляется с учетом требований, установленных распоряжением Министерства государственного управления, информационных технологий и связи Московской области от 21.06.2021 г. № 11-53/РВ "Об утверждении типовых технических условий на подключение многоквартирных домов к сетям связи общего пользования и системе технологического обеспечения региональной общественной безопасности и оперативного управления "Безопасный регион" на территории Московской области", постановлением Правительства Московской области от 27.03.2018 г. № 195/12 "Об утверждении Плана мероприятий по созданию, развитию и эксплуатации системы технологического обеспечения региональной общественной безопасности и оперативного управления "Безопасный регион" и внесении изменений в постановление Правительства Московской области от 27.01.2015 г. № 23/3 "О создании в Московской области системы технологического обеспечения региональной общественной безопасности и оперативного управления "Безопасный регион".
10. Проектирование выполняется в соответствии с законом Российской Федерации от 21.02.1992 г. № 2395-1 "О недрах".


Должность	Ф.И.О.	Подпись	Дата				
Зам. ген. дир.	Константинова Г.Н.			Московская область, Красногорский район, вблизи д.Марьино			
Нач. отд.	Шевченко М.В.						
Зам. нач. отд.	Коннова П.П.						
				Градостроительный план земельного участка	Стадия	Лист	Листов
						2	4
				Чертеж градостроительного плана			

11. Проектирование и проведение земляных, строительных, мелиоративных, хозяйственных работ, работ по использованию лесов (за исключением работ, указанных в пунктах 3, 4 и 7 части 1 статьи 25 Лесного кодекса Российской Федерации) должны проводиться в соответствии со статьей 30 Федерального закона от 25.06.2002 г. № 73-ФЗ "Об объектах культурного наследия (памятниках истории и культуры) народов Российской Федерации".

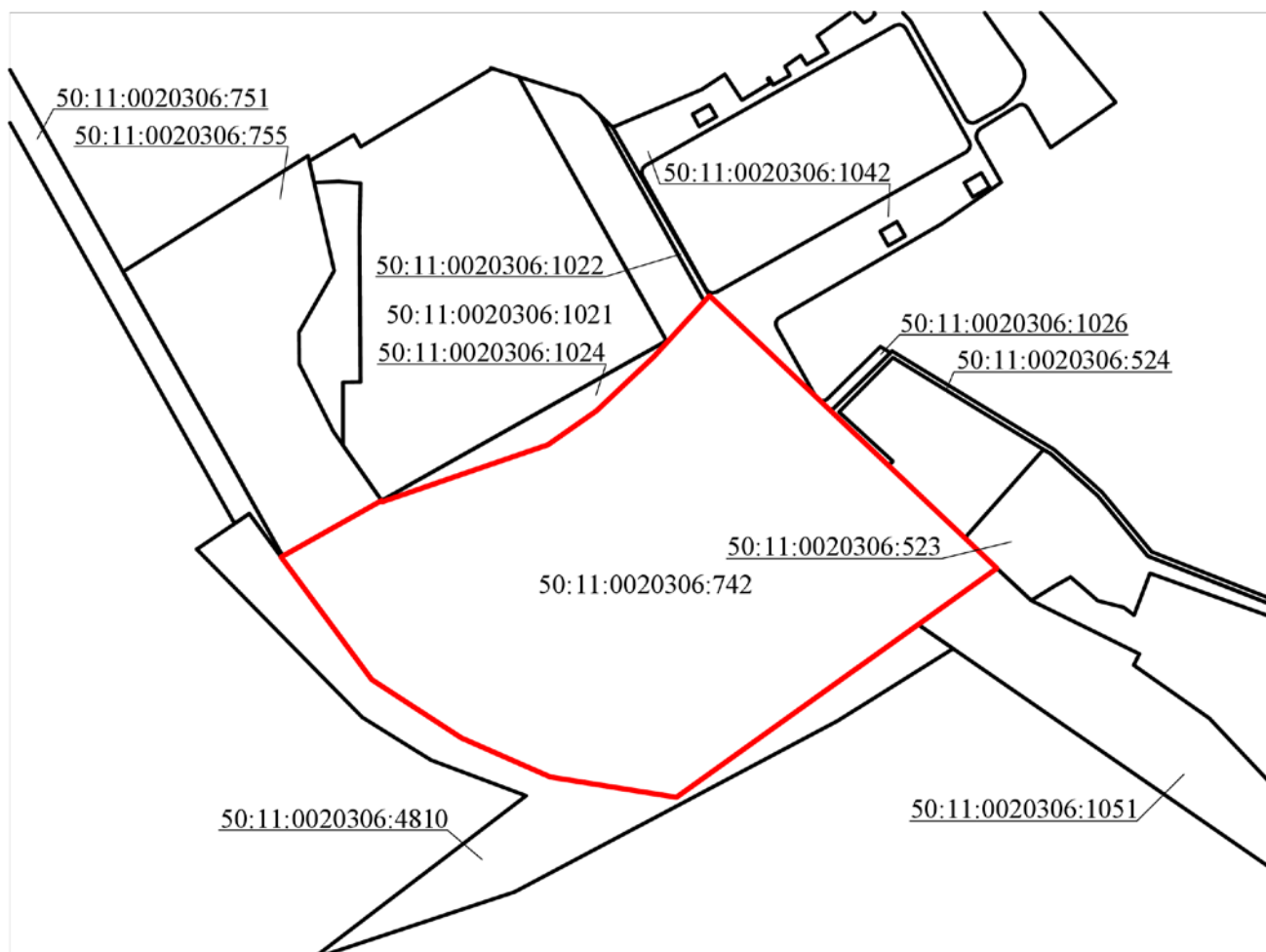
12. Проектирование и строительство выполняются в соответствии с требованиями Федерального закона от 24.06.1998 № 89-ФЗ "Об отходах производства и потребления", Федерального закона от 10.01.2002 № 7-ФЗ "Об охране окружающей среды", Приказа Федеральной службы по надзору в сфере природопользования от 22.05.2017 № 242 "Об утверждении Федерального классификационного каталога отходов", Постановления Правительства Российской Федерации от 16.02.2008 № 87 "О составе разделов проектной документации и требованиях к их содержанию".

13. Проектирование выполняется в соответствии со ст. 11 Правил землепользования и застройки территории.

Выполнено в М 1:2000.

Должность	Ф.И.О.	Подпись	Дата				
Зам. ген. дир.	Константинова Г.Н.			Московская область, Красногорский район, вблизи д.Марьино			
Нач. отд.	Шевченко М.В.						
Зам. нач. отд.	Коннова П.П.			Градостроительный план земельного участка	Стадия	Лист	Листов
						3	4
				Чертеж градостроительного плана	 МОСОБЛГЕОТРЕСТ <small>Основан в 1971</small>		

**Схема расположения земельного участка
в окружении смежно расположенных земельных участков
(Ситуационный план)**



Условные обозначения

- граница рассматриваемого участка
- границы смежных участков

Должность	Ф.И.О.	Подпись	Дата	Московская область, Красногорский район, вблизи д.Марьино			
Зам. ген. дир.	Константинова Г.Н.						
Нач. отд.	Шевченко М.В.						
Зам. нач. отд.	Коннова П.П.			Градостроительный план земельного участка		Стадия	Лист
							Листов
							4
							4
				Ситуационный план		МОСОБЛГЕОТРЕСТ <small>Основан в 1971 году</small>	

2. Информация о градостроительном регламенте либо требованиях к назначению, параметрам и размещению объекта капитального строительства на земельном участке, на который действие градостроительного регламента не распространяется или для которого градостроительный регламент не устанавливается

Земельный участок расположен в территориальной зоне: Ж-1-3 - зона многоквартирной жилой застройки. Специализированная зона многоквартирной жилой застройки Ж-1-3 установлена для обеспечения условий формирования жилых районов из многоквартирных жилых домов, а также с целью сохранения дуба черешчатый (координаты местоположения: 55.864904, 37.329251), внесенного в реестр "Удивительные деревья" России Всероссийской программы "Деревья – памятники живой природы".*

Градостроительные регламенты применяются в части, не противоречащей утвержденным режимам зон охраны объектов культурного наследия.

Установлен градостроительный регламент.

2.1. Реквизиты акта органа государственной власти субъекта Российской Федерации, органа местного самоуправления, содержащего градостроительный регламент либо реквизиты акта федерального органа государственной власти, органа государственной власти субъекта Российской Федерации, органа местного самоуправления, иной организации, определяющего в соответствии с федеральными законами порядок использования земельного участка, на который действие градостроительного регламента не распространяется или для которого градостроительный регламент не устанавливается

Правила землепользования и застройки территории (части территории) городского округа Красногорск Московской области утверждены постановлением Администрации городского округа Красногорск Московской области от 05.07.2021 г. № 1628/7 "Об утверждении Правил землепользования и застройки территории (части территории) городского округа Красногорск Московской области" (в редакции постановления Администрации городского округа Красногорск Московской области от 23.11.2022 г. № 2510/11).

2.2. Информация о видах разрешенного использования земельного участка

основные виды разрешенного использования земельного участка:

- **многоэтажная жилая застройка (высотная застройка) 2.6;**
- **хранение автотранспорта 2.7.1;**
- **коммунальное обслуживание 3.1;**
- **предоставление коммунальных услуг 3.1.1;**
- **административные здания организаций, обеспечивающих предоставление коммунальных услуг 3.1.2;**
- **дома социального обслуживания 3.2.1;**
- **оказание социальной помощи населению 3.2.2;**
- **оказание услуг связи 3.2.3;**
- **бытовое обслуживание 3.3;**
- **амбулаторно - поликлиническое обслуживание 3.4.1;**
- **дошкольное, начальное и среднее общее образование 3.5.1;**
- **объекты культурно-досуговой деятельности 3.6.1;**
- **амбулаторное ветеринарное обслуживание 3.10.1;**
- **деловое управление 4.1;**
- **магазины 4.4;**
- **банковская и страховая деятельность 4.5;**
- **общественное питание 4.6;**
- **служебные гаражи 4.9;**
- **спорт 5.1;**
- **обеспечение занятий спортом в помещениях 5.1.2;**

- *площадки для занятий спортом 5.1.3;*
- *оборудованные площадки для занятий спортом 5.1.4;*
- *связь 6.8;*
- *обеспечение внутреннего правопорядка 8.3;*
- *историко-культурная деятельность 9.3;*
- *земельные участки (территории) общего пользования 12.0;*
- *улично-дорожная сеть 12.0.1;*
- *благоустройство территории 12.0.2;*

условно разрешенные виды использования земельного участка:

- *среднее и высшее профессиональное образование 3.5.2;*
- *обеспечение деятельности в области гидрометеорологии и смежных с ней областях 3.9.1;*
- *объекты торговли (торговые центры, торгово-развлекательные центры (комплексы) 4.2;*
- *объекты придорожного сервиса 4.9.1;*

вспомогательные виды использования земельного участка:

- *коммунальное обслуживание 3.1;*
- *связь 6.8;*
- *обеспечение внутреннего правопорядка 8.3.*

2.3. Предельные (минимальные и (или) максимальные) размеры земельного участка и предельные параметры разрешенного строительства, реконструкции объекта капитального строительства, установленные градостроительным регламентом для территориальной зоны, в которой расположен земельный участок:

Предельные (минимальные и (или) максимальные) размеры земельных участков, в том числе их площадь			Минимальные отступы от границ земельного участка в целях определения мест допустимого размещения зданий, строений, сооружений, за пределами которых запрещено строительство зданий, строений, сооружений	Предельное количество этажей и (или) предельная высота зданий, строений, сооружений	Максимальный процент застройки в границах земельного участка, определяемый как отношение суммарной площади земельного участка, которая может быть застроена, ко всей площади земельного участка	Требования к архитектурным решениям объектов капитального строительства, расположенным в границах территории исторического поселения федерального или регионального значения	Иные показатели
1	2	3	4	5	6	7	8
Длина, м	Ширина, м	Площадь, м ² или га					
-	-	-	-	15(-) ⁶	-	-	-

Основные виды разрешенного использования:

№ п/п	Наименование ВРИ	Код (числовое обозначение ВРИ)	Предельные размеры земельных участков (кв. м)		Максимальный процент застройки, в том числе в зависимости от количества надземных этажей	Минимальные отступы от границ земельного участка (м)
			min	max		
1.	Многоэтажная жилая застройка (высотная застройка)	2.6	7 000	1 000 000	50%	Не подлежат установлению
2.	Хранение автотранспорта	2.7.1	500	2 000	75%	3
3.	Коммунальное обслуживание	3.1	30	100 000	75%	3
4.	Предоставление коммунальных услуг	3.1.1	30	10 000	75%	3
5.	Административные здания организаций, обеспечивающих предоставление коммунальных услуг	3.1.2	30	100 000	75%	3
6.	Дома социального обслуживания	3.2.1	500	100 000	60%	3
7.	Оказание социальной помощи населению	3.2.2	500	100 000	60%	3
8.	Оказание услуг связи	3.2.3	500	100 000	60%	3
9.	Бытовое обслуживание	3.3	200	100 000	60%	3
10.	Амбулаторно - поликлиническое обслуживание	3.4.1	5 000	1 000 000	60%	3

11.	Дошкольное, начальное и среднее общее образование	3.5.1	Не подлежат установлению			3
12.	Объекты культурно-досуговой деятельности	3.6.1	1 000	1 000 000	50%	3
13.	Амбулаторное ветеринарное обслуживание	3.10.1	1 000	10 000	60%	3
14.	Деловое управление	4.1	1 000	100 000	55%	3
15.	Магазины	4.4	500	10 000	50%	3
16.	Банковская и страховая деятельность	4.5	1 000	10 000	60%	3
17.	Общественное питание	4.6	500	10 000	50%	3
18.	Служебные гаражи	4.9	1 000	20 000	75%	3
19.	Спорт	5.1	1 000	100 000	75%	3
20.	Обеспечение занятий спортом в помещениях	5.1.2	1 000	100 000	75%	3
21.	Площадки для занятий спортом	5.1.3	100	100 000	75%	3
22.	Оборудованные площадки для занятий спортом	5.1.4	100	100 000	75%	3
23.	Связь	6.8	Не подлежат установлению			
24.	Обеспечение внутреннего правопорядка	8.3	Не подлежат установлению			
25.	Историко-культурная деятельность	9.3	Не распространяется			
26.	Земельные участки (территории) общего пользования	12.0	Не распространяется			
27.	Улично-дорожная сеть	12.0.1	Не распространяется			
28.	Благоустройство территории	12.0.2	Не подлежит установлению	Не подлежит установлению	10%	Не подлежит установлению

Условно разрешенные виды использования:

№ п/п	Наименование ВРИ	Код (числовое обозначение ВРИ)	Предельные размеры земельных участков (кв. м)		Максимальный процент застройки, в том числе в зависимости от количества надземных этажей	Минимальные отступы от границ земельного участка (м)
			min	max		
1.	Среднее и высшее профессиональное образование	3.5.2	5 000	100 000	60%	3
2.	Обеспечение деятельности в области гидрометеорологии и смежных с ней областях	3.9.1	500	10 000	60%	3
3.	Объекты торговли (торговые центры, торгово-развлекательные центры (комплексы))	4.2	5 000	Не подлежит установлению	50%	3
4.	Объекты придорожного сервиса	4.9.1	1 000	10 000	45%	3

* Освоение данной территориальной зоны возможно при исполнении следующих рекомендаций:

1. Чтобы исключить возможные риски ослабления дерева, там, где это возможно (со стороны гослесфонда) проектом предусмотреть защиту корневых систем в радиусе до 30 м. Охранная зона корней (не менее 15 м) должна быть рыхлая, хорошо аэрируемая, без навалов грунта и уплотнения;

2. Для защиты от негативных факторов, вызванных строительством, необходимо огородить сплошным забором или иной защитной конструкцией, предотвращающей проход посетителей и проезд строительной техники. Общий радиус забора не менее 15 м от дерева;

3. Необходимо установить информационные щиты по периметру;

4. После окончания стройки рекомендуется обустроить декоративный забор (ограждение), чтобы предотвратить проход в 15-ти метровую зону охраны корней. Информационные стенды должны быть переставлены с учетом этого;

5. Для поддержания нормального санитарного состояния дерева необходимо произвести санитарную обрезку усохших ветвей по линии естественного сбрасывания.

Максимальный класс опасности (по санитарной классификации) объектов капитального строительства, размещаемых на территории участков зоны - V.

Иные показатели по параметрам застройки зоны Ж-1-1: территории объектов обслуживания населения; требования и параметры по временному хранению индивидуальных транспортных средств, размещению гаражей и открытых автостоянок, требования и параметры к доле озелененной территории земельных участков, регламентируются и устанавливаются нормативами градостроительного проектирования.

2.4. Требования к назначению, параметрам и размещению объекта капитального строительства на земельном участке, на который действие градостроительного регламента не распространяется или для которого градостроительный регламент не устанавливается за исключением случая, предусмотренного пунктом 7.1 части 3 статьи 57.3 Градостроительного кодекса Российской Федерации:

Причины отнесения земельного участка к виду земельного участка, на который действие градостроительного регламента не распространяется или для которого градостроительный регламент не устанавливается	Реквизиты акта, регулирующего использование земельного участка	Требования к использованию земельного участка	Требования к параметрам объекта капитального строительства			Требования к размещению объектов капитального строительства	
			Предельное количество этажей и (или) предельная высота зданий, строений, сооружений	Максимальный процент застройки в границах земельного участка, определяемый как отношение суммарной площади земельного участка, которая может быть застроена, ко всей площади земельного участка	Иные требования к параметрам объекта капитального строительства	Минимальные отступы от границ земельного участка в целях определения мест допустимого размещения зданий, строений, сооружений, за пределами которых запрещено строительство зданий, строений, сооружений	Иные требования к размещению объектов капитального строительства
1	2	3	4	5	6	7	8
-	-	-	-	-	-	-	-

2.5. Предельные параметры разрешенного строительства, реконструкции объекта капитального строительства, установленные положением об особо охраняемых природных территориях, в случае выдачи градостроительного плана земельного участка в отношении земельного участка, расположенного в границах особо охраняемой природной территории:

Причины отнесения земельного участка к виду земельного участка для которого градостроительный регламент не устанавливается	Реквизиты Положения об особо охраняемой природной территории	Реквизиты утвержденной документации по планировке территории	Зонирование особо охраняемой природной территории (нет)							
			Функциональная зона	Виды разрешенного использования земельного участка		Требования к параметрам объекта капитального строительства			Требования к размещению объектов капитального строительства	
				Основные виды разрешенного использования	Вспомогательные виды разрешенного использования	Предельное количество этажей и (или) предельная высота зданий, строений, сооружений	Максимальный процент застройки в границах земельного участка, определяемый как отношение суммарной площади земельного участка, которая может быть застроена, ко всей площади земельного участка	Иные требования к параметрам объекта капитального строительства	Минимальные отступы от границ земельного участка в целях определения мест допустимого размещения зданий, строений, сооружений, за пределами которых запрещено строительство зданий, строений, сооружений	Иные требования к размещению объектов капитального строительства
1	2	3	4	5	6	7	8	9	10	11
-	-	-	-	-	-	-	-	-	-	-
1	2	3	4	5	6	7	8	9	10	11

3. Информация о расположенных в границах земельного участка объектах капитального строительства и объектах культурного наследия

3.1. Объекты капитального строительства

№

1

**Назначение объекта – Сооружения
канализации (Очистные сооружения
ливневой канализации)**

Площадь – 1165 кв. м.

(согласно чертежу(ам)
градостроительного плана)

(назначение объекта капитального строительства, этажность,
высотность, общая площадь, площадь застройки)

инвентаризационный или кадастровый номер

50:11:0020306:4798

№

2

**Назначение объекта – 7.4 Сооружения
дорожного транспорта (Дорога)**

(согласно чертежу(ам)
градостроительного плана)

(назначение объекта капитального строительства, этажность,
высотность, общая площадь, площадь застройки)

инвентаризационный или кадастровый номер

50:11:0020306:4793

№

3

**Назначение объекта – 7.4 Сооружения
дорожного транспорта (Дорога)**

(согласно чертежу(ам)
градостроительного плана)

(назначение объекта капитального строительства, этажность,
высотность, общая площадь, площадь застройки)

инвентаризационный или кадастровый номер

50:11:0020306:4799

3.2. Объекты, включенные в единый государственный реестр объектов культурного наследия (памятников истории и культуры) народов Российской Федерации

№

Информация отсутствует

(согласно чертежу(ам)
градостроительного плана)

Информация отсутствует

(назначение объекта культурного наследия, общая площадь,
площадь застройки)

Информация отсутствует

(наименование органа государственной власти, принявшего решение о включении выявленного объекта
культурного наследия в реестр, реквизиты этого решения)

регистрационный номер в реестре

**Информация
отсутствует**

от

**Информация
отсутствует**

(дата)

4. Информация о расчетных показателях минимально допустимого уровня обеспеченности территории объектами коммунальной, транспортной, социальной инфраструктур и расчетных показателях максимально допустимого уровня территориальной доступности указанных объектов для населения в случае, если земельный участок расположен в границах территории, в отношении которой предусматривается осуществление деятельности по комплексному развитию территории:

Информация о расчетных показателях минимально допустимого уровня обеспеченности территории								
Объекты коммунальной инфраструктуры			Объекты транспортной инфраструктуры			Объекты социальной инфраструктуры		
Наименование вида объекта	Единица измерения	Расчетный показатель	Наименование вида объекта	Единица измерения	Расчетный показатель	Наименование вида объекта	Единица измерения	Расчетный показатель
1	2	3	4	5	6	7	8	9
-	-	-	-	-	-	-	-	-

Информация о расчетных показателях максимально допустимого уровня территориальной доступности

Наименование вида объекта	Единица измерения	Расчетный показатель	Наименование вида объекта	Единица измерения	Расчетный показатель	Наименование вида объекта	Единица измерения	Расчетный показатель
1	2	3	4	5	6	7	8	9
-	-	-	-	-	-	-	-	-

5. Информация об ограничениях использования земельного участка, в том числе, если земельный участок полностью или частично расположен в границах зон с особыми условиями использования территорий

Земельный участок частично расположен в границах прибрежной защитной полосы и водоохранной зоны ручья б/н (сведения подлежат уточнению).^{7} Строительство, реконструкция объектов капитального строительства допускается при наличии письменного согласования с территориальным управлением Федерального агентства по рыболовству.⁸*

Земельный участок полностью расположен в приаэродромной территории аэродрома Москва (Шереметьево) - подзона 3, сектор 3.1.⁹ В секторе 3.1 запрещается размещение объектов, предельная абсолютная высота которых определяется в соответствии с ФАП-262 и равна 342 м.⁹

Земельный участок полностью расположен в приаэродромной территории аэродрома Москва (Шереметьево) - подзона 6.⁹ В пределах шестой подзоны приаэродромной территории запрещается размещение объектов размещения отходов, захоронения, хранения, обезвреживания таких отходов (скотомогильников, мусоросжигательных и мусороперерабатывающих заводов, полигонов по захоронению и сортировке бытового мусора и отходов).⁹

Земельный участок расположен в границах полос воздушных подходов аэродрома Москва (Шереметьево).¹⁰ Использование земельных участков в целях строительства, реконструкции объектов капитального строительства осуществляется при наличии санитарно-эпидемиологического заключения федерального органа исполнительной власти, осуществляющего федеральный государственный санитарно-эпидемиологический надзор, в соответствии с требованиями действующего законодательства.¹¹

Земельный участок частично расположен в границах охранной зоны газопровода 15 м.^{12} Согласовать размещение объектов капитального строительства в соответствии с действующим законодательством.¹³*

6. Информация о границах зон с особыми условиями использования территорий, если земельный участок полностью или частично расположен в границах таких зон:

Наименование зоны с особыми условиями использования территории с указанием объекта, в отношении которого установлена такая зона	Перечень координат характерных точек в системе координат, используемой для ведения Единого государственного реестра недвижимости		
	Обозначение (номер) характерной точки	X	Y
1	2	3	4
<i>Прибрежная защитная полоса ручья б/н (сведения подлежат уточнению)</i>	-	-	-
<i>Водоохранная зона ручья б/н (сведения подлежат уточнению)</i>	-	-	-
<i>Приаэродромная территория</i>	-	-	-

<i>аэродрома Москва (Шереметьево) - подзона 3, сектор 3.1</i>			
<i>Приаэродромная территория аэродрома Москва (Шереметьево) - подзона 6</i>	-	-	-
<i>Полосы воздушных подходов аэродрома Москва (Шереметьево)</i>	-	-	-
<i>Охранная зона газопровода 15 м</i>	-	-	-

7. Информация о границах публичных сервитутов

Информация отсутствует

Обозначение (номер) характерной точки	Перечень координат характерных точек в системе координат, используемой для ведения Единого государственного реестра недвижимости	
	X	Y
-	-	-

8. Номер и (или) наименование элемента планировочной структуры, в границах которого расположен земельный участок

Приказ Министерства строительства и жилищно-коммунального хозяйства Российской Федерации от 25 апреля 2017 г. № 738/пр "Об утверждении видов элементов планировочной структуры". Городской округ Красногорск, 50:11:0020306

9. Информация о технических условиях подключения (технологического присоединения) объектов капитального строительства к сетям инженерно-технического обеспечения, определенных с учетом программ комплексного развития систем коммунальной инфраструктуры поселения, городского округа

Информацию о технических условиях см. приложение

10. Реквизиты нормативных правовых актов субъекта Российской Федерации, муниципальных правовых актов, устанавливающих требования к благоустройству территории

Закон Московской области от 30.12.2014 г. № 191/2014-ОЗ "О регулировании дополнительных вопросов в сфере благоустройства в Московской области"

11. Информация о красных линиях:

В соответствии с проектом планировки (с проектом межевания) территории, утвержденными постановлением Главы сельского поселения Отраденское Красногорского муниципального района Московской области от 24.12.2009 г. № 110/12 (в редакции постановления Администрации городского округа Красногорск Московской области от 05.08.2022 № 1858/8)

Обозначение (номер) характерной точки	Перечень координат характерных точек в системе координат, используемой для ведения Единого государственного реестра недвижимости	
	X	Y
-	-	-

¹ - Правила землепользования и застройки территории (части территории) городского округа Красногорск Московской области, утвержденные постановлением Администрации городского округа Красногорск Московской области от 05.07.2021 г. № 1628/7 "Об утверждении Правил землепользования и застройки территории (части территории) городского округа Красногорск Московской области" (в редакции постановления Администрации городского округа Красногорск Московской области от 23.11.2022 г. № 2510/11).

² - Проект планировки (с проектом межевания) территории, утвержденные постановлением Главы сельского поселения Отраденское Красногорского муниципального района Московской области от 24.12.2009 г. № 110/12 "Об утверждении Проекта планировки (с проектом межевания) территории жилищного строительства на земельных участках, расположенных вблизи д. Марьино Красногорского района Московской области" (в редакции постановления Администрации городского округа Красногорск Московской области от 05.08.2022 № 1858/8).

³ - Выписка из Единого государственного реестра недвижимости об объекте недвижимости от 05.12.2022 г. № КУВИ-001/2022-216061407; Выписка из Единого государственного реестра недвижимости об объекте недвижимости от 05.12.2022 г. № КУВИ-001/2022-216061577; Выписка из Единого государственного реестра недвижимости об объекте недвижимости от 05.12.2022 г. № КУВИ-001/2022-216061616.

⁴ - Выписка из Единого государственного реестра недвижимости об объекте недвижимости от 05.12.2022 г. № КУВИ-001/2022-216061199.

⁵ - Выписка из Единого государственного реестра недвижимости об объекте недвижимости от 05.12.2022 г. № КУВИ-001/2022-216061838; Выписка из Единого государственного реестра недвижимости об объекте недвижимости от 05.12.2022 г. № КУВИ-001/2022-216061251; Выписка из Единого государственного реестра недвижимости об объекте недвижимости от 05.12.2022 г. № КУВИ-001/2022-216061257.

⁶ - Предельное количество этажей включает все надземные этажи.

⁷ - На основании сведений государственной информационной системы обеспечения градостроительной деятельности Московской области (ИСОГД Московской области); Водный кодекс Российской Федерации от 03.06.2006 г. № 74-ФЗ.

⁸ - Ст. 50 Федерального закона от 20.12.2004 г. № 166-ФЗ "О рыболовстве и сохранении водных биологических ресурсов"; Постановление Правительства Российской Федерации от 02.08.2022 № 1367 "Об утверждении перечня случаев, при которых при осуществлении строительства, реконструкции объектов капитального строительства не требуется согласование Федерального агентства по рыболовству (за исключением случаев, при которых строительство, реконструкция объекта капитального строительства оказывают негативное воздействие на водные биологические ресурсы и среду их обитания)".

⁹ - Приказ Федерального агентства воздушного транспорта (Росавиация) Министерства транспорта Российской Федерации от 17.04.2020 г. № 395-П "Об установлении приаэродромной территории аэродрома Москва (Шереметьево)".

¹⁰ - Приказ Министерства транспорта Российской Федерации от 16.04.2019 г. № 298-П "Об утверждении карт (схем), на которых отображены границы полос воздушных подходов аэродромов гражданской авиации".

¹¹ - Федеральный закон Российской Федерации от 01.07.2017 г. № 135-ФЗ "О внесении изменений в отдельные законодательные акты Российской Федерации в части совершенствования порядка установления и использования приаэродромной территории и санитарно-защитной зоны".

¹² - Проект планировки и проект межевания территории, утвержденные постановлением Администрации сельского поселения Отраденское Красногорского муниципального района Московской области от 04.12.2013 № 471/12 "Об утверждении проекта планировки и проекта межевания территории земельных участков общей площадью 17,1 га, расположенных по адресу: Московская область, Красногорский район, вблизи деревни Марьино".

¹³ - Федеральный закон от 31.03.1999 г. № 69-ФЗ "О газоснабжении в Российской Федерации"; Федеральный закон от 03.08.2018 г. № 342-ФЗ "О внесении изменений в Градостроительный кодекс Российской Федерации и отдельные законодательные акты Российской Федерации"; "Правила охраны магистральных трубопроводов" (утв. Минтопэнерго РФ 29.04.1992 г., постановлением Госгортехнадзора РФ от 22.04.1992 г. № 9) (вместе с "Положением о взаимоотношениях предприятий, коммуникации которых проходят в одном техническом коридоре или пересекаются"); Постановление Правительства Российской Федерации от 20.11.2000 г. № 878 "Об утверждении правил охраны газораспределительных сетей"; Постановление Правительства РФ от 08.09.2017 г. № 1083 "Об утверждении Правил охраны магистральных газопроводов и о внесении изменений в Положение о представлении в федеральный орган исполнительной власти (его территориальные органы), уполномоченный Правительством Российской Федерации на осуществление государственного кадастрового учета, государственной регистрации прав, ведение Единого государственного реестра недвижимости и предоставление сведений, содержащихся в Едином государственном реестре недвижимости, федеральными органами исполнительной власти, органами государственной власти субъектов Российской Федерации и органами местного самоуправления дополнительных сведений, воспроизводимых на публичных кадастровых картах".

* - Приведено в информационных целях, подлежит учету при проектировании.

Приложения

Сведения о технических условиях № 22062 ТУ от 2022-12-01
на электроснабжение земельного участка с кадастровым номером
50:11:0020306:742
расположенном : Российская Федерация, Московская обл., Красногорский г.о.

I. Предельная свободная мощность существующих сетей.

Вблизи участка расположена ПС-Встреча, принадлежащая ПАО «МОЭСК». Максимальная мощность, разрешенная для технологического присоединения, по информации, размещенной на официальном интернет сайте владельца указанного питающего центра составляет 42,20 МВА.

II. Максимальная нагрузка: 42,20 МВА.

III. Срок осуществления мероприятий по технологическому присоединению:

В соответствии с подпунктом б) пункта 16 Правил технологического присоединения энергопринимающих устройств потребителей электрической энергии, объектов по производству электрической энергии, а также объектов электросетевого хозяйства, принадлежащих сетевым организациям и иным лицам, к электрическим сетям», утвержденных Постановлением Правительства Российской Федерации от 27.12.2004 № 861, срок присоединения составляет:

а. В случаях осуществления технологического присоединения к электрическим сетям классом напряжения до 20 кВ включительно, при этом расстояние от существующих электрических сетей необходимого класса напряжения до границ участка, на котором расположены присоединяемые энергопринимающие устройства, составляет не более 300 метров в городах и поселках городского типа и не более 500 метров в сельской местности и от сетевой организации не требуется выполнение работ по строительству (реконструкции) объектов электросетевого хозяйства, включенных (подлежащих включению) в инвестиционные программы сетевых организаций (в том числе смежных сетевых организаций), и (или) объектов по производству электрической энергии, за исключением работ по строительству объектов электросетевого хозяйства от существующих объектов электросетевого хозяйства до присоединяемых энергопринимающих устройств и (или) объектов электроэнергетики:

30 рабочих дней - для заявителей

- Юридических лиц или индивидуальных предпринимателей в целях технологического присоединения по второй или третьей категории надежности энергопринимающих устройств, максимальная мощность которых составляет до 150 кВт включительно (с учетом ранее присоединенных в данной точке присоединения энергопринимающих устройств);

- Физических лиц в целях технологического присоединения энергопринимающих устройств, максимальная мощность которых составляет до 15 кВт включительно (с учетом ранее присоединенных в данной точке присоединения энергопринимающих устройств), которые используются для бытовых и иных нужд, не связанных с осуществлением предпринимательской деятельности, и электроснабжение которых предусматривается по одному источнику,

при одновременном соблюдении следующих условий:

- технологическое присоединение энергопринимающих устройств заявителя осуществляется к электрическим сетям классом напряжения 0,4 кВ и ниже;

- расстояние от существующих электрических сетей необходимого класса напряжения до границ участка, на котором расположены присоединяемые энергопринимающие устройства, составляет не более 15 метров;

отсутствует необходимость урегулирования отношений с лицами, являющимися собственниками или иными законными владельцами земельных участков.

<https://disk.yandex.ru/i/Z2hQFCZKHGzuxg>

143405, Московская обл, Красногорск г,
Заводская ул, дом № 26

Сведения о технических условиях 31008 от 01.12.2022

на газоснабжение объекта капитального строительства (Объект незавершенного строительства (по документам)), располагаемого на земельном участке с кадастровыми номерами 50:11:0020306:4810, 50:11:0020306:742 по адресу: 249174, Московская обл, Красногорский р-н, Марьино д

1. Предельная свободная мощность существующих сетей.

Ориентировочным источником газоснабжения указанного земельного участка может являться газопровод от ГРС «КГМ Путилково (Победа труда)». Предельная свободная мощность в точке подключения составляет 25 куб.м/час.

2. Максимальная нагрузка: 25 куб.м/час.

3. Срок подключения объекта капитального строительства к сетям инженерно-технического обеспечения:

В соответствии с пунктом 53 Правил подключения (технологического присоединения) объектов капитального строительства к сетям газораспределения, утвержденных постановлением Правительства Российской Федерации от 13.09.2021 № 1547, срок подключения составляет:

- а) 135 дней - для заявителей первой категории;
- в) 1,5 года - для заявителей второй категории, если иные сроки (но не более 3 лет) не предусмотрены инвестиционной программой или соглашением сторон;
- г) 2 года - для заявителей, плата за технологическое присоединение которых устанавливается по индивидуальному проекту, а также для заявителей третьей категории, если иные сроки (но не более 4 лет) не предусмотрены инвестиционной программой или соглашением сторон.


4. Размер платы за подключение (технологическое присоединение):

Определяется в соответствии с Распоряжением Комитета по ценам и тарифам Московской области от 15.12.2021 №260-Р.

5. Срок действия данных сведений.

В течение 6 месяцев.

Начальник службы исполнения заказа
филиала АО «Мособлгаз» «Северо-
Запад»


(подпись)

Латыпов Я.Е.



г. Красногорск, ул. Ленина, д. 62.
тел. 8(495) 562-00-63
факс. 8(495) 563-09-11
vodokanal@krasvsk.ru

ИНФОРМАЦИЯ О ВОЗМОЖНОСТИ ПОДКЛЮЧЕНИЯ

(технологического присоединения) объекта капитального строительства к сетям инженерно-технического обеспечения

РЕСУРСОСНАБЖАЮЩАЯ ОРГАНИЗАЦИЯ	
Тип сети	Холодное водоснабжение
Номер	01-08/ПТО
Дата выдачи	01-12-2022
Наименование РСО	АО «Водоканал»
ИНН РСО	5024022700
Адрес РСО	143404, МО, г. Красногорск, ул. Ленина, д. 62
ИНФОРМАЦИЯ О ЗАЯВКЕ	
Наименование	ООО СЗ Джевоссет
ИНН	
Дата заявки	30-11-2022
Номер заявки	310746/812731
Номер заявления	P001-4215011594-66602553
ИНФОРМАЦИЯ ОБ ОБЪЕКТЕ	
Кадастровый номер земельного участка	50:11:0020306:742
Адрес земельного участка	Российская Федерация, Московская обл., Красногорский г.о.
Назначение объекта	Здания жилые многоквартирные. Жилые дома №№ 23-27, количество этажей до 15. Общая площадь зданий - 231000 кв.м. Общий строительный объем зданий - 942000 куб.м. Площадь застройки всего - 15830 кв.м. Количество машиномест в подземной автостоянке всего - 1460. Джевоссет
ИНФОРМАЦИЯ ПО ПОДКЛЮЧЕНИЮ ОБЪЕКТА	
Сведения о наличии или об отсутствии технической возможности подключения	Существует
Сведения о максимальной нагрузке в возможных точках подключения (технологического присоединения)	0,01
Срок, в течение которого правообладатель земельного участка может обратиться к исполнителю в целях заключения договора о подключении, предусматривающего предоставление ему подключаемой мощности (нагрузки) в пределах максимальной мощности (нагрузки) в возможных точках присоединения*	01-11-2023

* Срок не может составлять менее 3 месяцев со дня представления исполнителем информации о возможности подключения (технологического присоединения) объектов капитального строительства к централизованным системам горячего водоснабжения, холодного водоснабжения и (или) водоотведения.

Прочие условия:

- Подключение к централизованным системам горячего водоснабжения, холодного водоснабжения и (или) водоотведения осуществляется в следующем порядке:
 - направление исполнителю запроса о выдаче технических условий (при необходимости) и выдача таким лицам технических условий в случаях и в порядке, которые установлены Правилами;
 - направление заявителем исполнителю заявления о подключении;
 - выполнение сторонами договора о подключении мероприятий по подключению, предусмотренных условиями договора о подключении;
 - заключение договора о подключении;
 - выполнение мероприятий по подключению, предусмотренных договором о подключении;
 - подписание заявителем и исполнителем акта о подключении.
- В случае осуществления самовольного подключения (тех. присоединения) к сетям тепло-, водоснабжения и водоотведения заявитель может быть привлечен к ответственности в соответствии со статьями 7.19 и 7.20 КоАП РФ.
- Информацию о плате за подключение можно уточнить на сайте <https://krc.mosreg.ru/> в разделе: Документы/Нормотворчество/Распоряжения.

Генеральный директор

Шейкин Петр Михайлович



г.Красногорск, ул. Ленина, д.62.
тел. 8(495) 562-00-63
факс.8(495) 563-09-11
vodokanal@krasvyk.ru

ИНФОРМАЦИЯ О ВОЗМОЖНОСТИ ПОДКЛЮЧЕНИЯ

(технологического присоединения) объекта капитального строительства к сетям инженерно-технического обеспечения

РЕСУРСОСНАБЖАЮЩАЯ ОРГАНИЗАЦИЯ	
Тип сети	Водоотведение
Номер	01-08 ПТО
Дата выдачи	01-12-2022
Наименование РСО	АО «Водоканал»
ИНН РСО	5024022700
Адрес РСО	143404, МО, г. Красногорск, ул. Ленина, д. 62
ИНФОРМАЦИЯ О ЗАЯВКЕ	
Наименование	ООО СЗ Джевоссет
ИНН	
Дата заявки	30-11-2022
Номер заявки	310746/812732
Номер заявления	P001-4215011594-66602553
ИНФОРМАЦИЯ ОБ ОБЪЕКТЕ	
Кадастровый номер земельного участка	50:11:0020306:742
Адрес земельного участка	Российская Федерация, Московская обл., Красногорский г.о.
Назначение объекта	Здания жилые многоквартирные. Жилые дома №№ 23-27, количество этажей до 15. Общая площадь зданий - 231000 кв.м. Общий строительный объем зданий - 942000 куб.м. Площадь застройки всего - 15830 кв.м. Количество машиномест в подземной автостоянке всего - 1460.
ИНФОРМАЦИЯ ПО ПОДКЛЮЧЕНИЮ ОБЪЕКТА	
Сведения о наличии или об отсутствии технической возможности подключения	Существует
Сведения о максимальной нагрузке в возможных точках подключения (технологического присоединения)	0,01
Срок, в течение которого правообладатель земельного участка может обратиться к исполнителю в целях заключения договора о подключении, предусматривающего предоставление ему подключаемой мощности (нагрузки) в пределах максимальной мощности (нагрузки) в возможных точках присоединения*	01-11-2023

* Срок не может составлять менее 3 месяцев со дня представления исполнителем информации о возможности подключения (технологического присоединения) объектов капитального строительства к централизованным системам горячего водоснабжения, холодного водоснабжения и (или) водоотведения.

Прочие условия:

- Подключение к централизованным системам горячего водоснабжения, холодного водоснабжения и (или) водоотведения осуществляется в следующем порядке:
 - направление исполнителю запроса о выдаче технических условий (при необходимости) и выдача таким лицам технических условий в случаях и в порядке, которые установлены Правилами;
 - направление заявителем исполнителю заявления о подключении;
 - выполнение сторонами договора о подключении мероприятий по подключению, предусмотренных условиями договора о подключении;
 - заключение договора о подключении;
 - выполнение мероприятий по подключению, предусмотренных договором о подключении;
 - подписание заявителем и исполнителем акта о подключении.
- В случае осуществления самовольного подключения (тех. присоединения) к сетям тепло-, водоснабжения и водоотведения заявитель может быть привлечен к ответственности в соответствии со статьями 7.19 и 7.20 КоАП РФ.
- Информацию о плате за подключение можно уточнить на сайте <https://krc.mosreg.ru/> в разделе: Документы/Нормотворчество/Распоряжения.
- Информацию о плате за подключение можно уточнить на сайте <https://krc.mosreg.ru/> в разделе: Документы/Нормотворчество/Распоряжения.

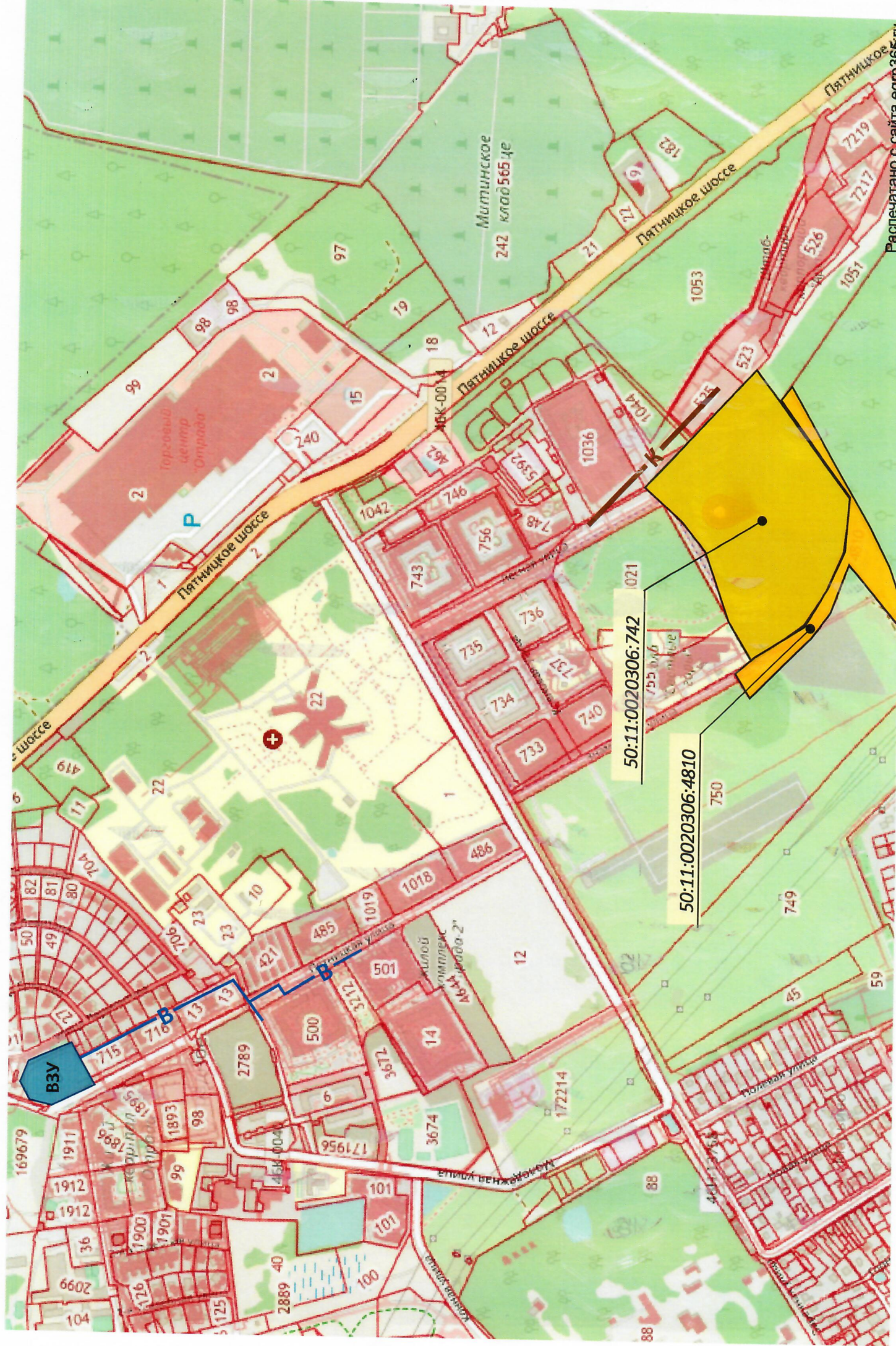
Генеральный директор

Шейкин Петр Михайлович

А.С.Смирнов А.В.

П.М.Шейкин

В.В.Васильев



РОССИЙСКАЯ ФЕДЕРАЦИЯ
МОСКОВСКАЯ ОБЛАСТЬ
Акционерное общество
КРАСНОГОРСКАЯ ТЕПЛОСЕТЬ

Жуковского ул., д. 9, Красногорск, 143402

тел.: +7 (495) 562-02-96

e-mail: pr@kr-teplo.ru

ОГРН 1025002864457

ИНН/КПП 5024047494/502401004

На № _____ от _____

ИНФОРМАЦИЯ О ВОЗМОЖНОСТИ ПОДКЛЮЧЕНИЯ

(технологического присоединения) объекта капитального строительства к сетям инженерно-технического обеспечения

РЕСУРСОСНАБЖАЮЩАЯ ОРГАНИЗАЦИЯ

Тип сети	Теплоснабжение
Номер	б/н
Дата выдачи	01-12-2022
Наименование РСО	АО «Красногорская теплосеть»
ИНН РСО	5024047494
Адрес РСО	143402, МО, г. Красногорск, ул. Жуковского, д.9

ИНФОРМАЦИЯ О ЗАЯВКЕ

Наименование	ООО СЗ Джевоссет
ИНН	
Дата заявки	30-11-2022
Номер заявки	310746/812730
Номер заявления	P001-4215011594-66602553

ИНФОРМАЦИЯ ОБ ОБЪЕКТЕ

Кадастровый номер земельного участка	50:11:0020306:742
Адрес земельного участка	Российская Федерация, Московская обл., Красногорский г.о.
Назначение объекта	Здания жилые многоквартирные. Жилые дома №№ 23-27, количество этажей до 15. Общая площадь зданий - 231000 кв.м. Общий строительный объем зданий - 942000 куб.м. Площадь застройки всего - 15830 кв.м. Количество машиномест в подземной автостоянке всего - 1460.

ИНФОРМАЦИЯ ПО ПОДКЛЮЧЕНИЮ ОБЪЕКТА

Сведения о наличии или об отсутствии технической возможности подключения	Отсутствует
Сведения о максимальной нагрузке в возможных точках подключения (технологического присоединения)	Отсутствует техническая возможность

Прочие условия:

- Подключение к системам теплоснабжения осуществляется в следующем порядке:
 - направление исполнителю заявки на заключение договора о подключении;
 - заключение договора о подключении;
 - выполнение сторонами договора о подключении мероприятий по подключению, предусмотренных условиями договора о подключении;
 - составление акта о готовности;
 - получение заявителем временного разрешения органа федерального государственного энергетического надзора для проведения испытаний и пусконаладочных работ в отношении подключаемых объектов теплоснабжения и (или) теплопотребляющих установок;
 - подача тепловой энергии и теплоносителя на объект заявителя на время проведения пусконаладочных работ и комплексного опробования;
 - составление акта о подключении.
- Обязательства организации, предоставившей информацию о возможности подключения, прекращаются, если заявитель в течение 4 месяцев с даты выдачи указанной информации не подаст заявку на заключение договора о подключении.
- В случае осуществления самовольного подключения (тех. присоединения) к сетям тепло-, водоснабжения и водоотведения заявитель может быть привлечен к ответственности в соответствии со статьями 7.19 и 7.20 КоАП РФ.
- Информацию о плате за подключение можно уточнить на сайте <https://krc.mosreg.ru/> в разделе: Документы/Нормотворчество/Распоряжения.
- Нахождение объекта вне радиуса эффективного теплоснабжения, предоставление недостоверных сведений и (или) документов является основанием для отказа в выдаче информации о возможности подключения объекта капитального строительства.

Первый заместитель генерального директора

Д. В. Жебриков