

FAMOUS

MR GROUP

FAMOUS

Form



A	Aspiration	
	О проекте	
	Преимущества	
		8

U	Universe	
	Планировочные решения	
	«Умный» дом и «умная» квартира	
	Паркинг	
	Инженерные решения	
		84

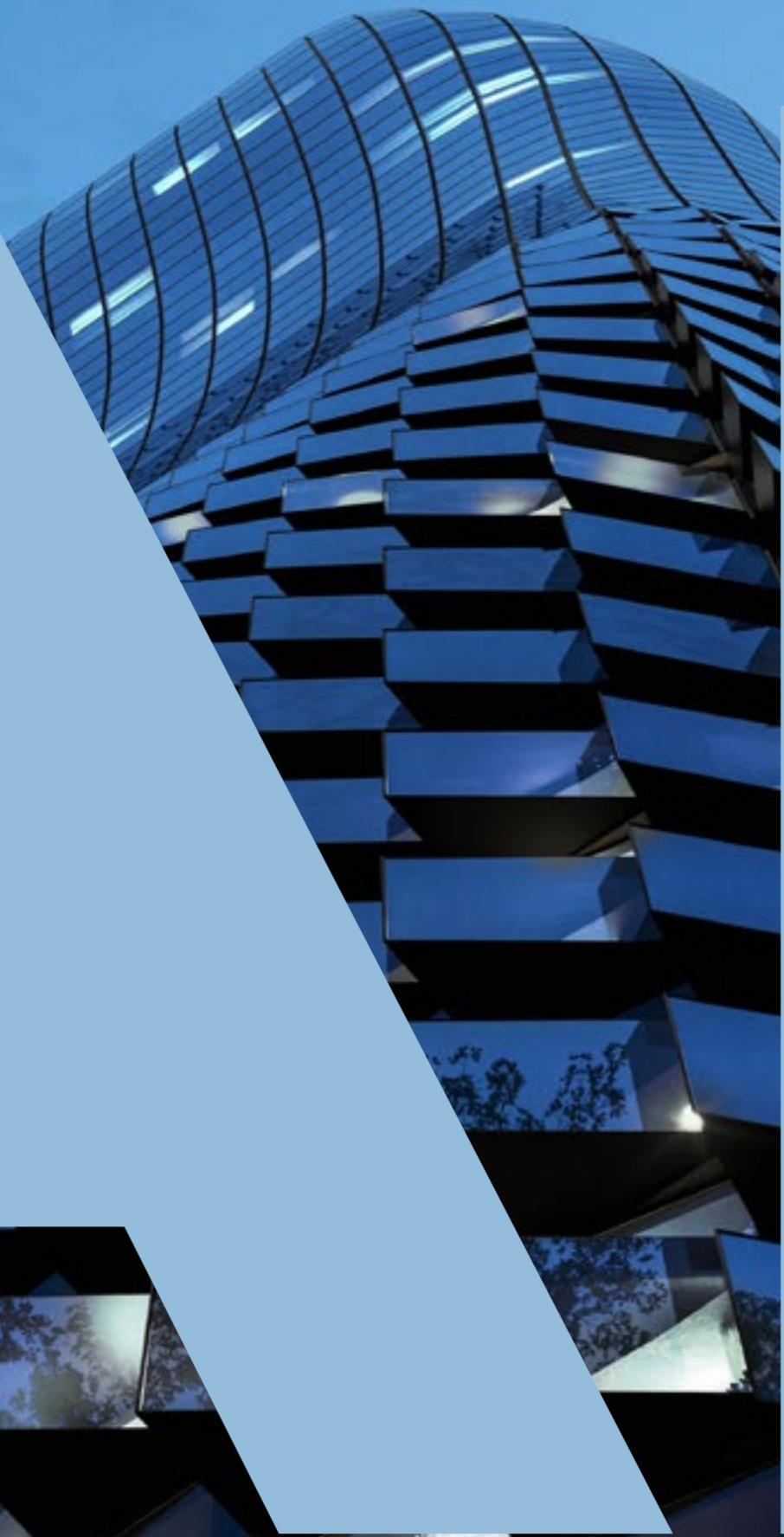
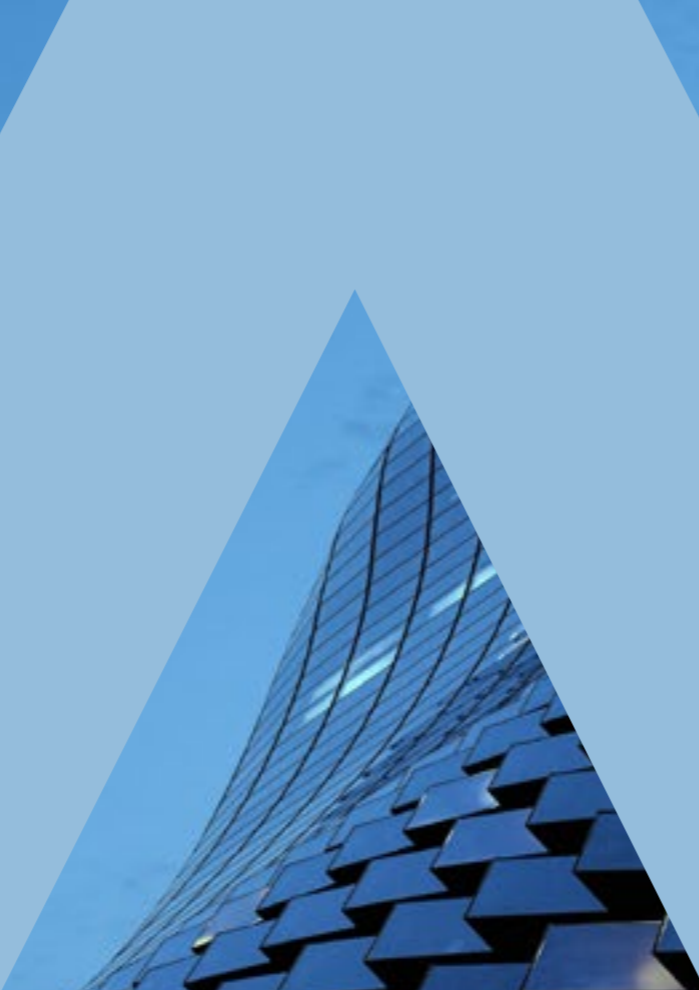
F	Form	
	Содержание	
		4

O	Object	
	Слово архитектора	
	Фасад	
	Дизайн лобби	
	Клубная инфраструктура	
	Благоустройство и внутренняя инфраструктура	
		34

M	Mainway	
	Локация	
	Транспортная доступность	
		24

S	Signature	
	Команда проекта	
	Офис продаж	
		128

Aspiration



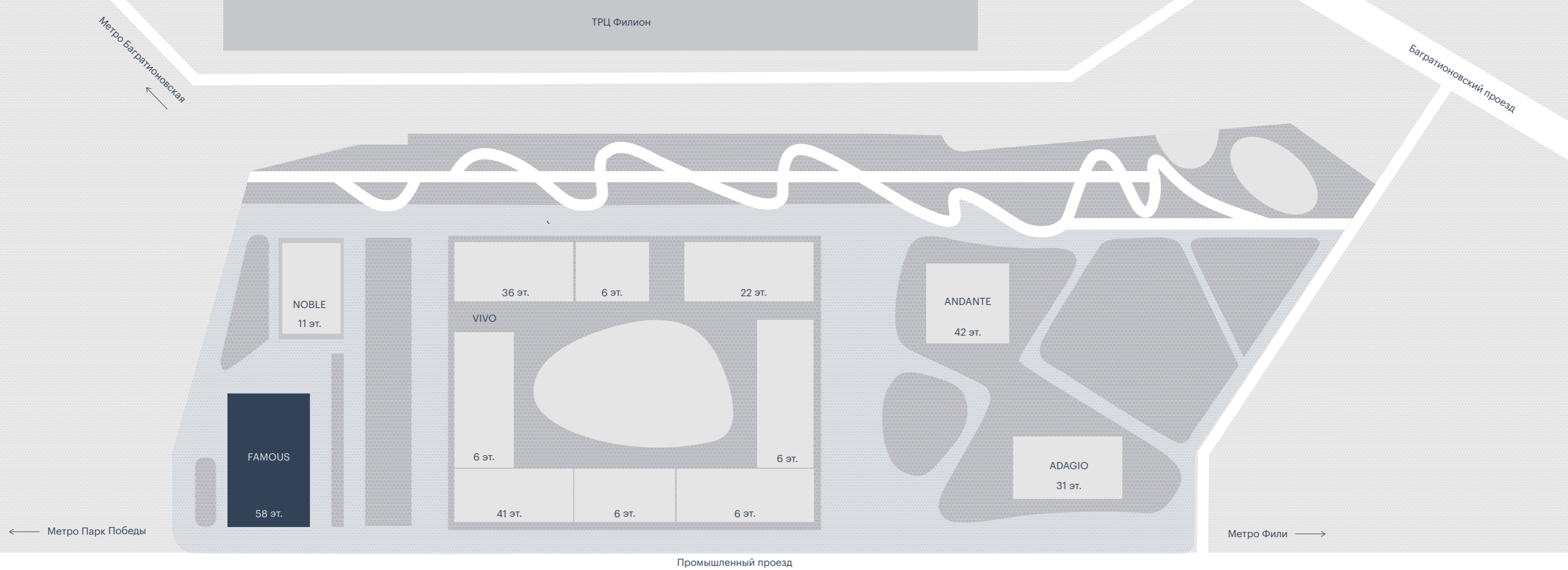


О проекте

Если к слову «будущее» подобрать архитектурный синоним, им непременно станет премиальный небоскреб Famous от MR Group.

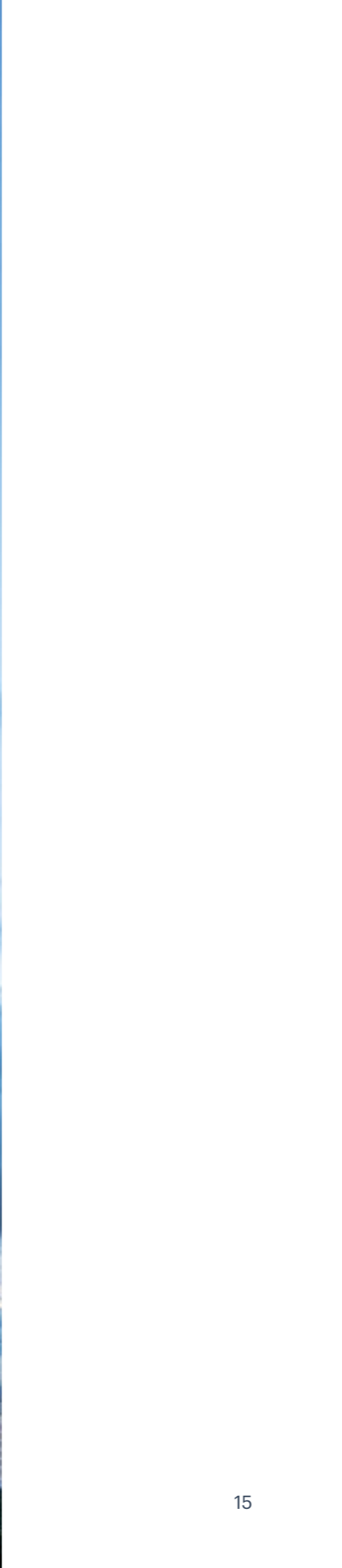
Москва,
Багратионовский
проезд, 5

Он расположен вблизи квартала «Фили Сити» — настоящем городе в городе, окруженном зеленым ореолом из аллей и скверов, с инфраструктурой для жизни и отдыха самых взыскательных горожан. Резидентов Famous ждет особая привилегия — открывающиеся из окон бескрайние панорамы, с видами на парк Фили, Поклонную гору, Москва-реку и Москва-Сити.



Фили Сити

Небоскреб Famous возводится на участке граничащим с жилым кварталом «Фили Сити» и входит в состав общего благоустройства и инфраструктуры.



Эффектный ультрасовременный 58-этажный небоскреб, пластичный в нижней части, наверху трансформируется и взмывает ввысь выразительной скульптурой.

Футуристическая архитектура небоскреба поражает — фасад напоминает «чешую» фантастического животного, украшенный стеклянными эркерами в виде прямых треугольных призм, словно олицетворяет собой идеально собранный пазл. Это безупречное решение для тех, кто не боится лидерства и высоты, не ищет простых путей, держит высокую планку во всем, не останавливается на достигнутом и живет в ритме мегаполиса.

Не зря логотип Famous украшает графический элемент Триумфальной арки на Кутузовском проспекте — символ успеха и жизненных побед.

58 этаж

Смотровая площадка
с лаунж-зоной

57 этаж

Пентхаусы площадью от 42 до 90 кв. м.
высота потолков 5,2 м

2-56 этажи

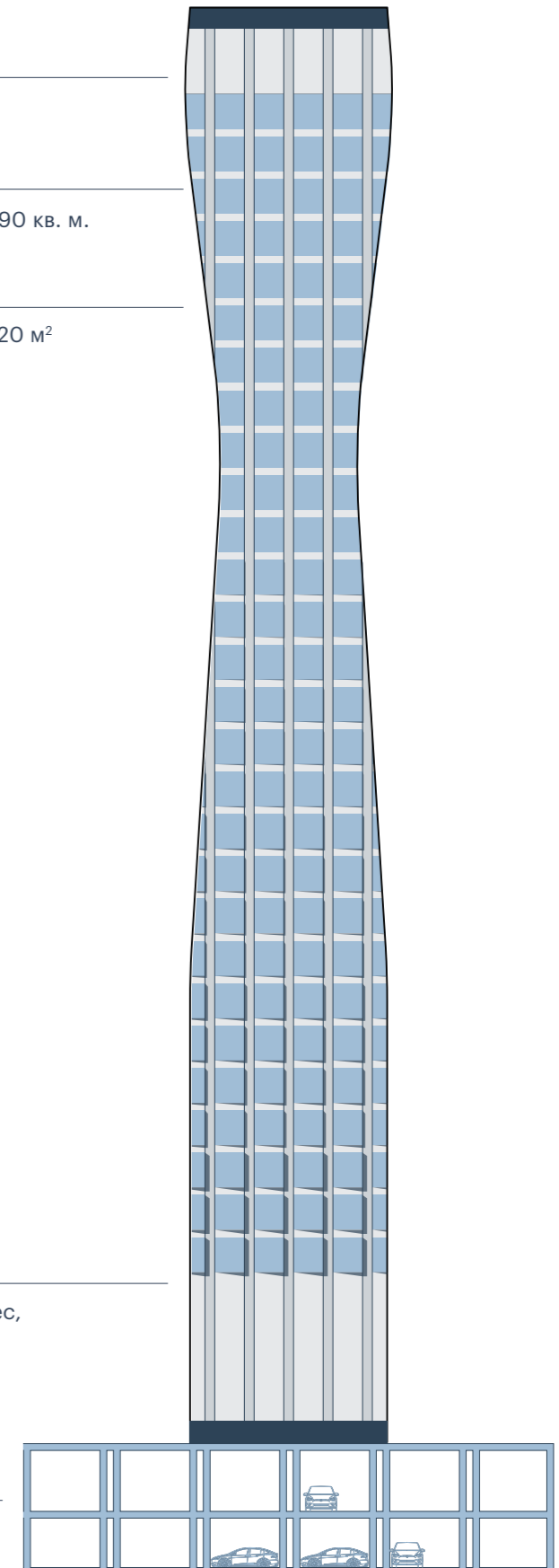
Квартиры площадью от 34 до 120 м²
высота потолков 2,9 м

1 этаж

Лобби, лаунж, кофе-бар, велнес,
семейный ресторан. Высота
потолков 6 м.

**Подземный паркинг
-1, -2 этаж**

Количество машиномест – 275
Количество кладовых – 67





Смотровая площадка на крыше с лаунж-зоной



Смотровая площадка на крыше с лаунж-зоной

Преимущества



Локация	Проект премиум-класса в одном из лучших парковых, экологически благоприятных районов рядом с центром Москвы.
Доступность	Удобный выезд на Кутузовский проспект, близость к ТТК, три станции метро в пешей доступности.
Инфраструктура	В 15 минутах ходьбы — парк Фили и Филёвская набережная, рядом Москва-Сити.
Архитектура	Авторский футуристический проект архитектурного бюро ADM.
Интерьеры	Дизайн квартир и эргономичные планировки от бюро Олега Клодта.
Виды из окон	Панорамное остекление Schüco производства Германия, виды на парк Фили, Поклонную гору и Москва-Сити.
Клубная инфраструктура	Лаунж, велнес, кофе-бар, семейный ресторан.

Лобби	Дизайн от европейского архитектурного бюро A++.
Высокие технологии	Ультрасовременные инженерные решения для современных небоскребов.
Концепция “Алый сад”	Благоустройство вокруг небоскреба Famous от японского архитектора Хироки Мацуура и бюро MADMA urbanism+landscape.
Разнообразное благоустройство на территории Фили Сити:	Площадь с фонтанами, парк-променад, детские площадки от ведущих европейских производителей, спортивные площадки от профессионального оператора Playground, зоны отдыха.
Продуманная инфраструктура	Кафе и рестораны, эко-маркет, фитнес-студия, службы сервиса, начальная школа и детский сад сети «Смарт Скул». Рядом кинотеатр и мегамолл.
Умный дом	Интеллектуальная цифровая экосистема MR Smart контроля доступа и учета «Умный дом» на платформе UJIN надежно предохранит от посторонних, а «Умная квартира» создаст дополнительное ощущение комфорта и безопасности.

Mainway



Локация

Филевский парк — один из лучших районов Москвы, близких к центру, место с долгой и интересной историей.

Привлекательность района остается неизменной — это идеальный баланс возможностей современного мегаполиса и более расслабленной, почти загородной атмосферы.

Близость к Москва-Сити, красивая, благоустроенная набережная и большая зеленая зона, занимающая более 40% общей площади района — парк Фили, «легкие» столицы и место обитания более 90 видов птиц и зверей. Инфраструктура парка включает детские и спортивные площадки, зимний каток, пляжную зону с понтонными бассейнами, летний кинотеатр, выставочный центр.





Транспортная доступность

Поблизости расположены школы и детские сады, поликлиники и продуктовые магазины, детский парк Фили, парк Победы.

Филевский парк — удобная точка для поездок как в центр, так и за пределы столицы: с одной стороны ТТК и Кутузовский проспект, параллельно которому в ближайшие два года построят северный дублер, с другой — вылетные магистрали.

Пешком

- 3 минуты метро «Фили»
- 7 минут метро «Багратионовская»
- 12 минут метро «Парк Победы»
- 12 минут «Поклонная гора»
- 15 минут «Парк Фили»

На автомобиле

- 5 минут Кутузовский проспект
- 7 минут Москва-Сити

И, наконец, совсем рядом — Кутузовский проспект с его ресторанами и бутиками модных брендов. А значит, в Fatous каждый найдет свой оптимальный жизненный сценарий — и молодые карьеристы, и представители творческих профессий, и семьи с детьми.



ТЦ «Времена года»

Магазин «Valentino» на Кутузовском проспекте





Гостиница «Украина»

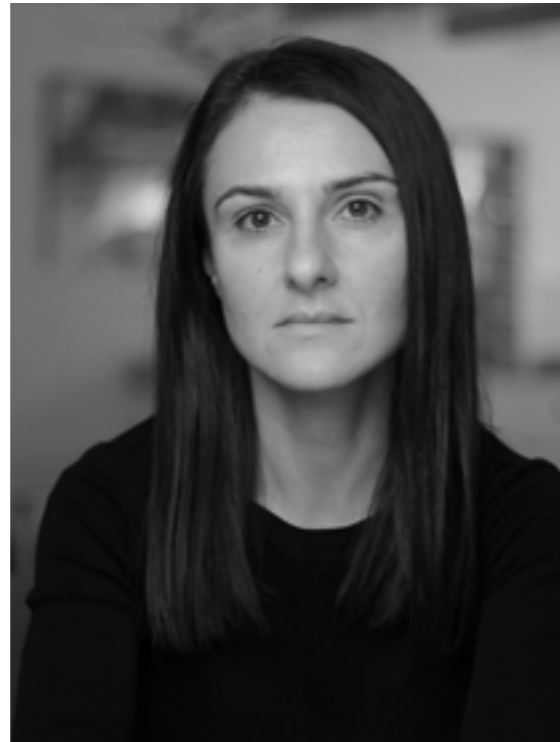
10 минут на машине - Дом Правительства РФ, гостиница Украина, набережная Тараса Шевченко

Object





Андрей Романов



Екатерина Кузнецова

Слово архитектора

«Архитектура Famous — это олицетворение будущего, силы экономики, новых возможностей человека.»

**Андрей Романов,
автор проекта,
руководитель
архитектурной
мастерской ADM**

«200-метровая башня Famous — это не просто стеклянный футуристический небоскреб. Поскольку здание видно практически из любой точки центра или юго-запада Москвы, мы спроектировали его в виде харизматичной городской скульптуры. Нижняя часть, которая, так сказать, ближе к человеку — фактурная, с эркерами, а наверх выходит текучая, гладкая форма.»

**Екатерина Кузнецова,
автор проекта,
со-основатель
бюро ADM**

«Еще какие-то пять лет назад к стеклянным фасадам в нашей стране относились с опаской, а сейчас мы подхватили этот общемировой тренд — люди хотят жить в новых высотных стеклянных домах. И это замечательно!»

Фасад

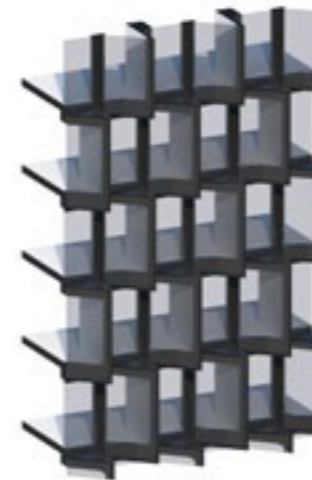
Famous — это уникальная современная авторская архитектура в лучших мировых традициях.



Schüco – является одним из признанных мировых лидеров по производству оконных, дверных и фасадных систем, для премиум и люкс сегмента. Алюминиевая стоечно–ригельная витражная система Schüco с заполнением двухкамерными стеклопакетами. В качестве облицовочного материала элементов фасада используются алюминиевые кассеты. В верхней части витражных конструкций предусмотрены воздухозаборные решётки для индивидуальной системы вентиляции, гармонично интегрированные в фасад.

Многофункциональное стекло используемое на фасадах сочетает в себе солнцезащитные и энергосберегающие свойства, а также обладает высокой шумоизоляцией и светопропусканием.

Фрагмент фасада с эркерами



Нижняя зона. 2-19, 21-33 этаж.

Эркер
Светопрозрачная часть
Высота — 2475 мм
Ширина — 1250-1630 мм

Прямой участок
Светопрозрачная часть
Высота — 2345 мм
Ширина — 1235-1320 мм

Нижняя зона. 20 этаж.

Эркер
Светопрозрачная часть
Высота — 1900 мм
Ширина — 1330-1340 мм

Прямой участок
Светопрозрачная часть
Высота — 1770 мм
Ширина — 1280-1295 мм

Фрагмент фасада без эркером



Верхняя зона. 34-39, 41-57 этаж

Светопрозрачная часть
Высота — 2345 мм
Ширина — 1305-1370 мм

Верхняя зона. 40 этаж

Светопрозрачная часть
Высота — 1770 мм
Ширина — 1290-1305 мм



Карло и Паоло Коломбо,
основатели архитектурного бюро A++

Дизайн Лобби

Дизайн разработан A++ – международным архитектурным бюро, основанным Карло и Паоло Коломбо.

**«Гениальный дизайн — это
30% элегантности, 30% культуры,
30% технологии и немного иронии.»**

Международное архитектурное бюро A++, специализирующиеся на архитектуре и дизайне интерьеров, мебели и яхт. Компания основана в 2002 году и сегодня насчитывает более 200 сотрудников с проектами в 20 странах и офисами в Лугано, Цюрихе, Комо, Дубае, Шанхае, Гонконге, Майами, Нью-Йорке и официальным представительством в Москве.

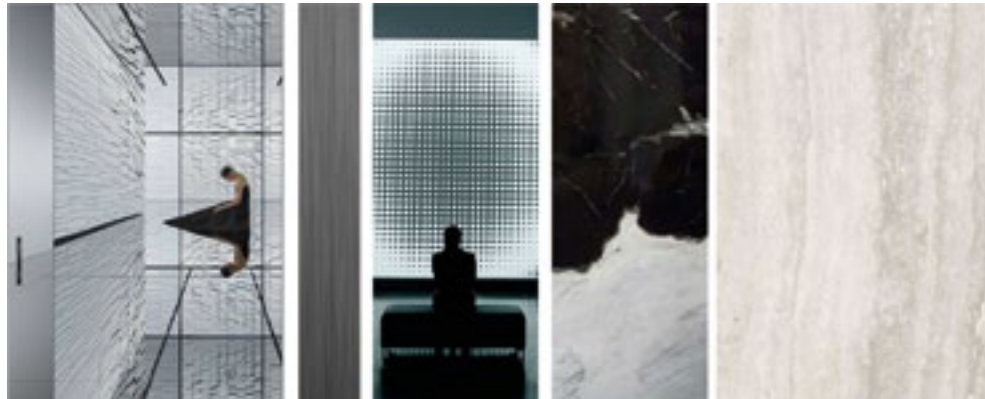
Карло Коломбо — знаковая фигура в мире современного дизайна и архитектуры. A++ является единственной компанией в мире, которая разрабатывает полную концепцию архитектуры и дизайна интерьеров для таких брендов как Lamborghini, Elie Saab, Fendi, Armani, Bugatti, Bentley, Versace, Roberto Cavalli, Moschino, Trussardi и других.

С первым шагом в пространство лобби вы точно почувствуете, что попали в премиальный дом. Элегантный дизайн вне времени, тонко подстраивающийся под сезоны и циркадные ритмы его резидентов. Оригинальное авторское решение интеграции визуального искусства от итальянского бюро A++ реализовано через акценты в интерьер в виде ярких порталов.

В проекте использована уникальная коллекция материалов отделки: стеновые панели из сатинированного металла, зеркальный потолок, натуральный камень и мягкая мебель от известного fashion-кутюрье Ellie Saab.

Мягкий дневной свет, проникающий сквозь ювелирные перфорации стальных панелей стен дополняется цветовыми акцентами динамической подсветки порталов, наполняя пространство настроением момента: яркими бодрящими цветами утра, нейтральными сезонными днем или теплыми уютными вечером, приглушая люмины полностью в ночное время, соответствуя смене биологических ритмов жителей и окружающей среды.

В Famous все взаимосвязано: дизайн лобби вдохновлен футуристической концепцией дома и находит свое продолжение в лифтовых холлах, типовых этажах и даже колясочной. Как и полагается проекту такого уровня.







Кофе-бар

Если захочется уюта в более классическом понимании, то всегда можно расположиться в кофе-баре. Перечитать любимое из Хемингуэя или провести чайную церемонию.

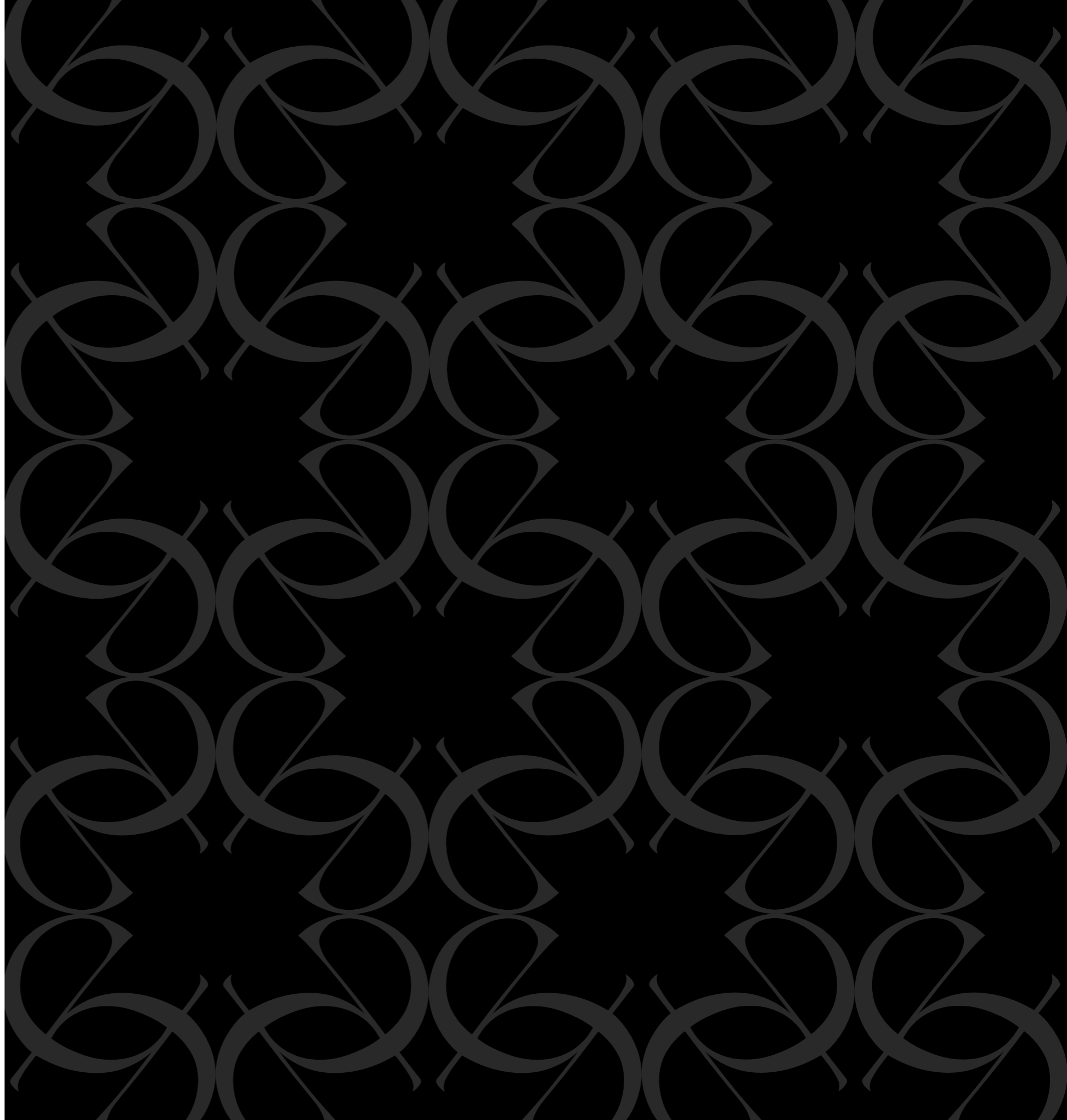
Для дизайна выбраны золотистые металлические панели и натуральный оникс. Теплые оттенки и мягкие текстуры — сама обстановка располагает к неспешности и задает медитативность отдыха.





ELIE SAAB

Мебель haute couture





ELIE SAAB,
французский дизайнер

Мебель haute couture

ELIE SAAB – известный французский дизайнер ливанского происхождения родился в Бейруте, городе, который называют ближневосточным Парижем. Именно там сплелись традиции восточной роскоши и тренды высокой европейской моды.

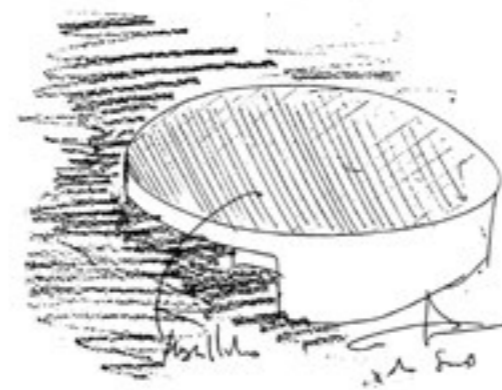
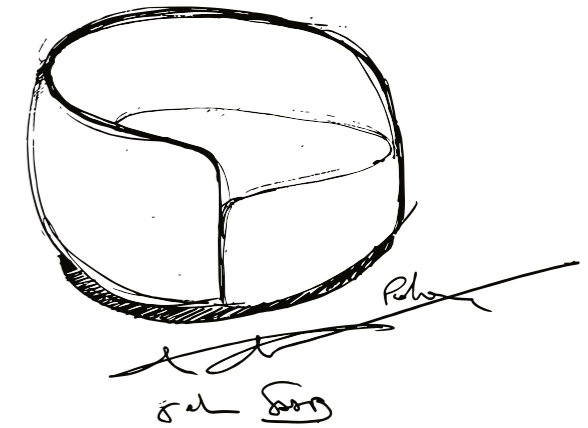
Став лучшим дизайнером одежды на Родине ELIE SAAB переехал уже в оригинальный европейский Париж. Особенно славились свадебные и вечерние платья от мэтра. В 2002 году в платье от ELIE SAAB пришла на церемонию вручения «Оскара», знаменитая своим требовательным вкусом, актриса Холли Берри.

Вскоре из мира высокой моды ELIE SAAB шагнул в мир изысканного интерьера. Воздушные детали и утонченные линии мебельных коллекций ELIE SAAB украшают архитектурные шедевры во всем мире.

Коллекция ELIE SAAB Maison полностью изготовлена в Италии, под авторским брендом Maison SA. Именитый итальянский архитектор и дизайнер Карло Коломбо совместил собственные задумки и утонченный стиль ELIE SAAB, создав первую коллекцию мебели от знаменитой марки из мира высокой моды.

Итальянский шик, французская элегантность и haut couture – все это гармонично воплотилось в коллекции ELIE SAAB Maison.

Вы лично в этом убедитесь, оказавшись в лобби Famous, где роскошная мягкая мебель от ELIE SAAB великолепно дополняет утонченный интерьер дизайнеров Паоло и Карло Коломбо.



Клубная инфраструктура

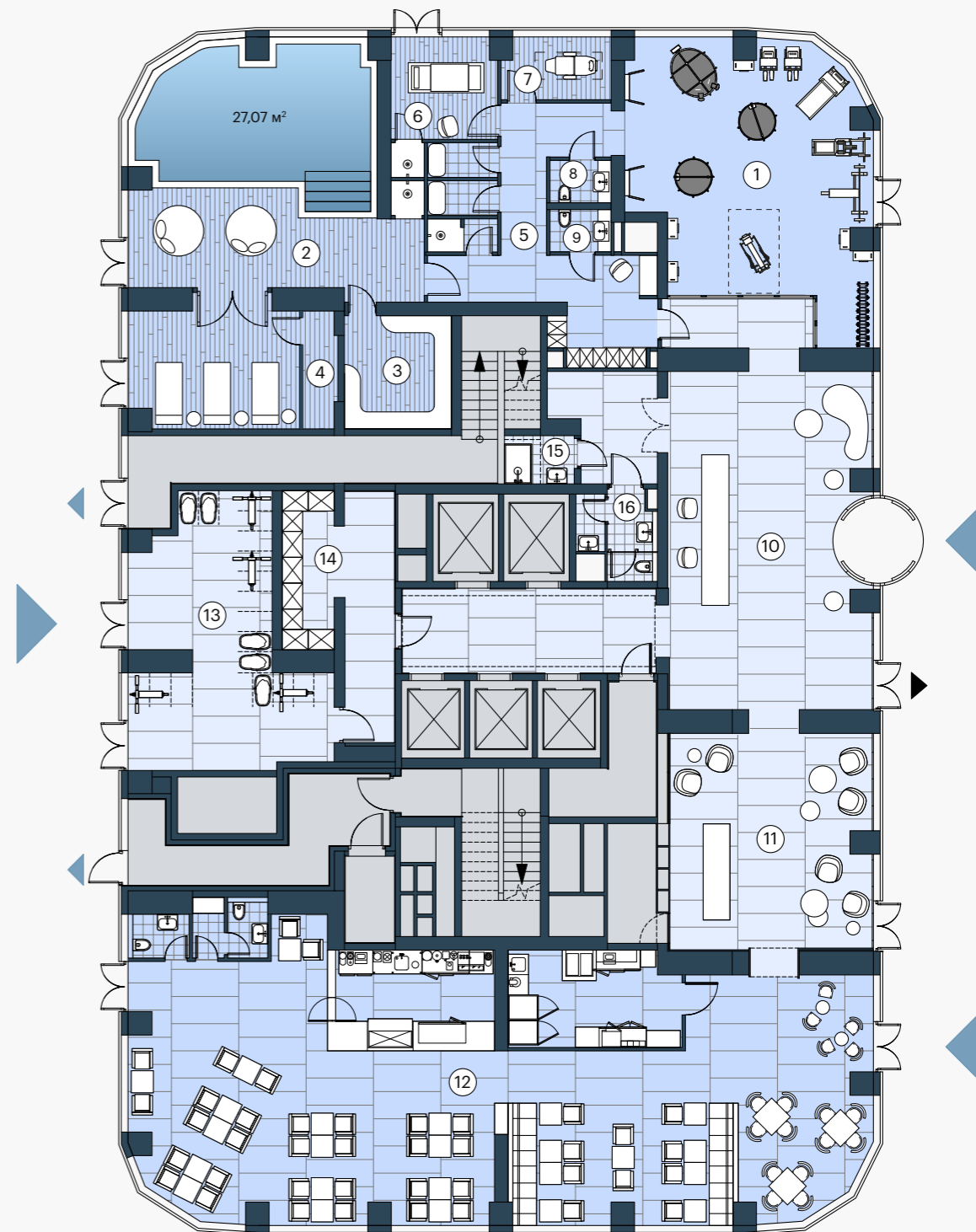
Уникальная концепция общественных пространств LIFE SPACE.

В основе концепции Famous лежит идея самодостаточности: в общественном пространстве на первом этаже небоскреба собраны самые важные объекты инфраструктуры.

Благодаря этому жители могут, не выходя из дома, назначать встречи в лаундже и кафе, обедать и ужинать в ресторане, заниматься фитнесом, посещать велнесс-центр, забирать посылки из постамата — и за счет этого регулярно экономить массу времени.

План 1 этажа

- ① Зона тренажеров
- ② Зона бассейна и релакс
- ③ Арома парвая
- ④ Техническое помещение
- ⑤ Раздевальная с душевыми
- ⑥ Процедурный кабинет
- ⑦ Процедурный кабинет
- ⑧ Гостевой санузел
- ⑨ Санузел
- ⑩ Ресепшн
- ⑪ Лаундж с кофе-баром
- ⑫ Семейный ресторан
- ⑬ Колясочная
- ⑭ Почтовые ящики
- ⑮ Помещения для мытья лап животным
- ⑯ Гостевой санузел



Welcome zone

Парадный вход с консьержем и зоной ожидания — отличный способ расширить собственное пространство. Это идеальное место, чтобы встретиться с друзьями, обменяться приветствиями с соседями и завести приятную беседу. В лобби в распоряжении жильцов Famous и их гостей — дизайнерский лаундж с мягкой мебелью, кофе-бар с библиотекой.



Лобби
с консьержем
и зоной ожидания

Удобное место, чтобы встретить гостей, с возможностью услуг домашнего офиса, распечатать, отсканировать документы.

Lounge

Дизайнерский лаунж с премиальной мягкой мебелью с местом для работы и wifi.

**Coffee-Bar /
Кофе-бар**

Утром или вечером, кофе или чай — здесь всегда царит уютная и дружелюбная атмосфера.

Лаунж-зоны с диванами
и креслами

Зона ресепшен
и консьерж-сервис 24/7

Колясочные комнаты
с индивидуальными
боксами
для расположения
колясок

Помещение для мытья
лап собак после
прогулки

Гостевые санузлы

Вход с улицы по биометрии

Вход в лобби на уровне земли

Wi-Fi-сеть
на придомовой
территории и в лобби

Система усиления
сотовой связи: паркинг,
лифты, лобби

Отделка лифтовых
холлов и типовых
этажей в стилистике
лобби

Wellness

Спорт станет неотъемлемой частью вашей жизни. Самое современное оборудование и профессиональный фитнес-персонал — отличный стимул включить тренировки в свое расписание. Вам останется только собрать форму и проехать на нужный этаж.

Круглосуточный доступ и широта возможностей придется по душе всем, кто живет в своем ритме, от утреннего кардио до силовых тренировок ближе к полуночи.



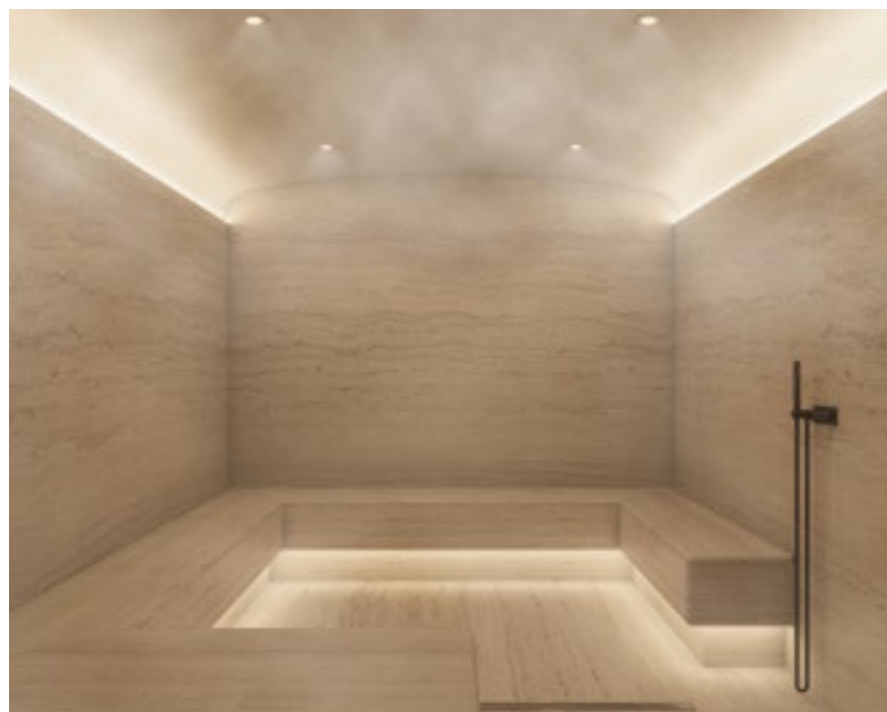
Комфорт и сервис уровня Famous: йога в обеденный перерыв или массаж руками опытного мастера после долгого дня и возможность уже через несколько минут быть дома с чашечкой любимого напитка в руках.

Представьте свой идеальный день, в котором вы заботитесь о своем здоровье и посвящаете время себе: начнем с тренировки на инновационном оборудовании в зале или бассейне с роскошным видом на Алый сад.

Получив заряд энергии можно как следует расслабиться, осталось только выбрать: арома паровая или инфракрасная кабина?

Аромат натуральных масел, полученных из целебных растений для укрепления иммунитета или инновационный аналог парной, в которой высокая степень прогрева выводит больше токсинов из организма.

Завершить день для себя помогут высококлассные специалисты, принимающие в процедурных кабинетах: массаж, косметология и многое другое.





Аква-зона на первом этаже

Высокая кухня



Новое концептуальное заведение от легендарного ресторанного дома Maison Dellos — ресторан, где можно провести деловой завтрак или романтическое свидание, собраться на воскресный семейный бранч или пропустить уникальный коктейль перед светским выходом в субботнюю ночь.

Бистрономический центр столицы смещается на Запад! Да-да, вы не ослышались. Casual bistronomic предполагает сочетание простоты и гастрономичности.

Именно в этой концепции будет выдержан новый ресторан от легендарного ресторанного холдинга Maison Dellos, который расположится в небоскребе Famous и несомненно станет местом притяжения для всех столичных гурманов. Ну, а для будущих жителей Famous, этот ресторан будет приятным бонусом к развитой инфраструктуре жилого комплекса.

В обширном меню ресторана, с легким дальневосточным акцентом, каждый сможет найти себе что-то по душе: роллы, боулы, блюда современной Азии, вегетарианские позиции, сэндвичи, легендарные десерты Maison Dellos. Отражением меню и концепции ресторана станет и его минималистичный современный дизайн, во время ужина вы получите наслаждение не только от еды, но и от созерцания легкого воздушного интерьера.



Теперь, чтобы насладиться вкусом и ароматом оригинальных азиатских блюд в авторском европейском прочтении, необязательно лететь в Гонконг и Сингапур, все это будет доступно на Западе нашей любимой Москвы, в новом ресторане, на первом этаже уникальной башни Famous.

Ну, а имя Maison Dellos говорит само за себя, вы наверняка не раз бывали в их легендарных столичных ресторанах: «Кафе Пушкинь», «Турандот», «Матрёшка» и «Шинок». Заведениях, которые стали визитной карточкой гастрономической Москвы.

Двери нового ресторана будут открыты для всех, а его внушительные размеры (60 посадочных мест) позволят отмечать знаменательные даты любого масштаба.

Впрочем, исключительно для будущих жителей Famous, мы подготовили приятный бонус — доставка еды из ресторана прямо до дверей вашей квартиры.





«Алый цвет стал центральным акцентом нашего дизайна, как сильный культурный символ, объединяющий Японию и Россию.»

Хироки Мацуура,
Генеральный директор MADMA urbanism+landscape

Благоустройство и внутренняя инфраструктура

Алый сад — это место, где можно пробудить ваше воображение и открыть для себя природу. Дизайн сада основан на уникальном вдохновляющем союзе традиций японских садов и русского пейзажа.

Материалы красного цвета, особенно красный гранит, — один из самых распространенных материалов, традиционно используемых в Москве. Выбор растительности преимущественно красного цвета так же символизирует философию, лежащую в основе проекта.

В нашем Алом саду есть 5 символических зон, каждая из которых имеет свое уникальное настроение при этом гармонично сосуществует друг с другом.

Необычная ландшафтная планировка предусматривает новую форму общественного пространства, которое обеспечивает как визуальную, так и физическую связь между каждой зоной предоставляя возможность контакта с природой и введение новых каналов восприятия для жителей «Фили Сити».



ГОРА

Новый рельеф, который естественным образом ориентирует наблюдателя в сторону парка. С «Горы» открывается восхитительный вид на новый ландшафт Алого сада. Возвышение высажено взрослыми высокими деревьями, тем самым создавая ощущение настоящего леса.

ОСТРОВА

Прогулочная зона с функциями частного парка, которая взаимодействует с городом и природой как с единым целым. Это часть проекта самая яркая и красочная, где в полной мере раскрывается концепция красного цвета.

Тщательно организованная прогулочная зона, проходит по холмам (островам) с разнообразной растительностью.

Узкие переходы и обходные пути позволяют исследовать каждый такой островок природы даря ощущение умиротворения и безопасности.

ZEN

Место для медитации. В этом месте располагается Японский сад, в нём достаточно места и прекрасная атмосфера, чтобы заниматься медитацией и развивать свой творческий потенциал.

Сад Дзен — один из символов японской культуры. Это не просто сад. Положение элементов может скрывать более глубокий смысл, чем просто эстетический дизайн.

ЦЕНТР

Главный центр притяжения и визитная карточка проекта с большим Прудом, расположенным буквально на пороге вашего дома.

Уже сейчас не вызывает сомнений тот факт, что проектирование, возведение и эксплуатация жилых объектов должны выполняться с учётом требований к сохранению или максимальному восстановлению водного пространства. Чему будет способствовать пруд.

Нахождение рядом с водой создает душевное спокойствие и способствует физическому здоровью. У воды обычно бывает больше растительности, что естественным образом очищает воздух. Наличие Пруда способствуют более эффективному управлению ливневыми водами и является прекрасным природным активом для общества.

Пруд рядом с домом — это все равно, что каждый день вешать новую картину прямо перед вашей входной дверью.



СТЕПЬ

Большое открытое и солнечное пространство с высокими травами, которое было вдохновлено красотой русской степи.

«Степь» располагается вдоль всей Южной части участка соединяя главную дорогу с зоной «Гора». Это прекрасное место для пеших прогулок или занятий бегом.



Современный житель города всё чаще стремится к единению с природой, к более близкому взаимодействию с ней.

Задача проекта Алый сад найти новый язык дизайна, который вдохновляет и дает почувствовать себя ближе к природе при этом предоставляя функциональное и удобное пространство для жизни.



Деревья и кустарники

Богатый ассортимент растительности Алого сада демонстрирует волшебную трансформацию цветов на протяжении всех 4 сезонов. Красные оттенки появляются каждый сезон в разных местах сада.

Деревья

- Ирга Ламарка
- Клен сахаристый/серебристый
- Клен гиннала
- Клен красный
- Клен красный «Ред Сансет»
- Клен остролистный
- «Кримсон Кинг»
- Клен остролистных «Роял Рэд»
- Дуб красный
- Черемуха Маака
- Груша уссурийская
- Вяз приземистый
- Лиственница европейская
- Ива белая «Чермезина»
- Сосна обыкновенная
- Пихта одноцветная
- Яблоня обильнорастущая

Кустарники

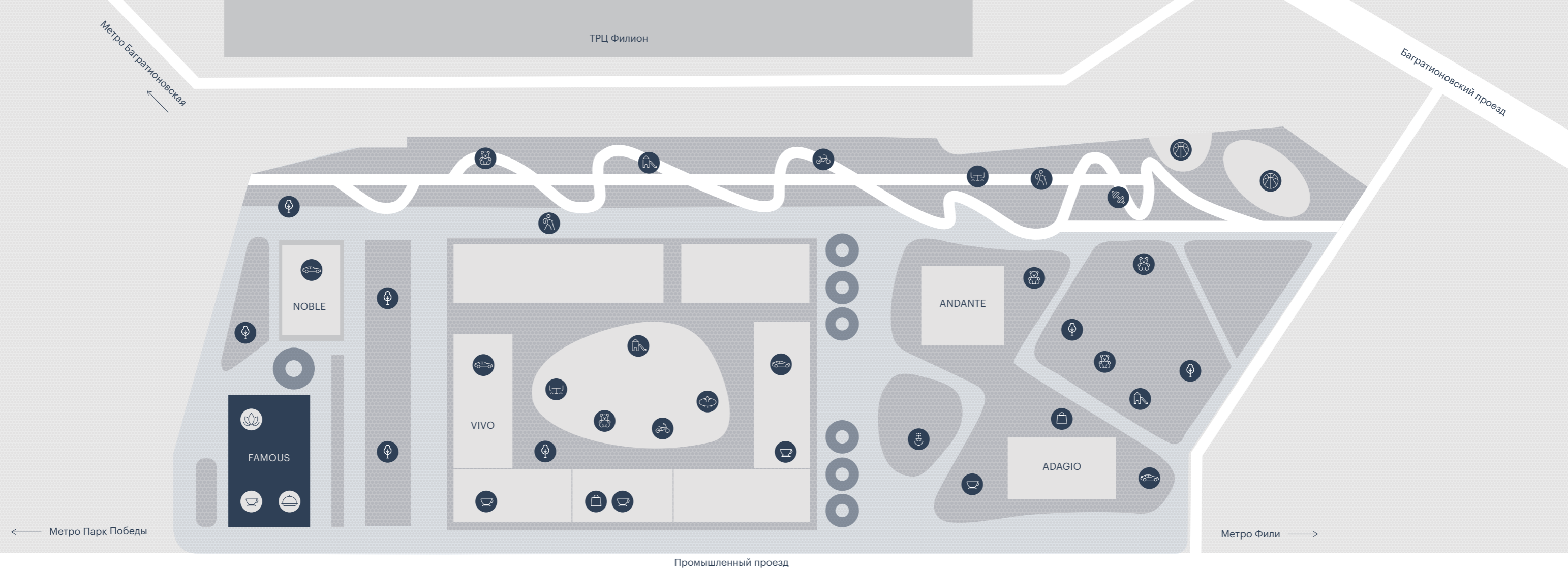
- Бересклет крылатый
- Ирга ламарка
- Дерен белый «Ауреа»
- Дерен белый «Элегантиссима»
- Дерен белый «Сибирика»
- Дерен кроваво-красный «Винтер Бьюти»
- Пузыреплодник калинолистный «Саммер Вайн»
- Арония черноплодная
- Рябинник рябинолистный
- Магония падуболистная «Атропурпуреа»
- Ель сизая «Эхиниформис»
- Сосна горная Ф. Пумилио
- Кизильник блестящий
- Лох серебристый
- Вейник остроцветковый «Карл Форстер»
- Мискантус китайский
- Живучка ползучая
- Гейхера кроваво-красная "Лейхкафер"
- Страусник обыкновенный
- Многоножка обыкновенная
- Девичий виноград пятилисточковый
- Пахизандра верхушечная
- Седум видный «Хербстфройде»
- Спирея иволистная
- Эхинацея пурпурная «Белый лебедь»
- Ветреница дубравная



Покрытия

- Полиуретановый асфальт и камень
- Гравий из красного гранита
- Белый гранитный гравий
- Песчаная дорожка
- Каменная брусчатка из красного гранита
- Газон
- Газон с решеткой
- Резиновый ковер
- Красный песок
- Сосновая кора
- Вода и камень





Famous — это не просто дом, но и ваша персональная территория

Здесь есть все для комфортной жизни в лучших европейских традициях: ландшафтный дизайн в стиле натургарден с рокарием и яркими газонами, уютная площадь с фонтаном и летними верандами, небольшой парк-променад, детские площадки, воркаут-зона и беговая дорожка.

Жителям Famous доступна вся инфраструктура Фили Сити

Помимо пространства, непосредственно прилегающего к зданию, в распоряжении резидентов — вся инфраструктура жилого квартала Фили Сити.

Сервис и комфорт

- Магазины
- Зоны отдыха
- Кафе
- Зоны со столиками
- Площадь фонтанов
- Въезд на парковки
- Велнес
- Ресторан

MR FIT CLUB

- Тропа здоровья (один круг - 500 м)
- Баскетбольная площадка
- Площадка для воркаута
- Батутная площадка

Детские зоны

- Площадки от 0 до 3 лет
- Площадки от 3 до 5 лет
- Площадки +5 лет



Благодаря продуманной инфраструктуре, жильцы комплекса смогут получить любые услуги, не покидая его пределов — на территории Фили Сити есть рестораны и кафе, супермаркеты и бытовые службы, салон красоты, фитнес-студия, детский сад и начальная школа сети оператора «Смарт Скул».



Universe



Планировочные решения

Совершенство достигнуто.

Именно в этих двух словах можно описать планировки квартир Famous. Эргономичны, функциональны и продуманы до мелочей. Неповторимые авторские планировки квартир в небоскребе премиум-класса Famous — блестящая работа от топового архитектурного бюро OLEG KLODT ARCHITECTURE&DESIGN.

Его основатель Олег Клодт — лучший архитектор по версии журнала AD и лауреат британской премии Andrew Martin Interior. Бюро специализируется на частных проектах.

Дизайнеры и архитекторы годами оттачивали мастерство, изобретая эргономичные индивидуальные решения для элитных домов и квартир.



Олег Клодт, основатель архитектурного бюро OLEG KLODT ARCHITECTURE & DESIGN



Трехкомнатная квартира с двумя спальнями

1. Спальня
13,43 м²
4. Спальня
16,89 м²

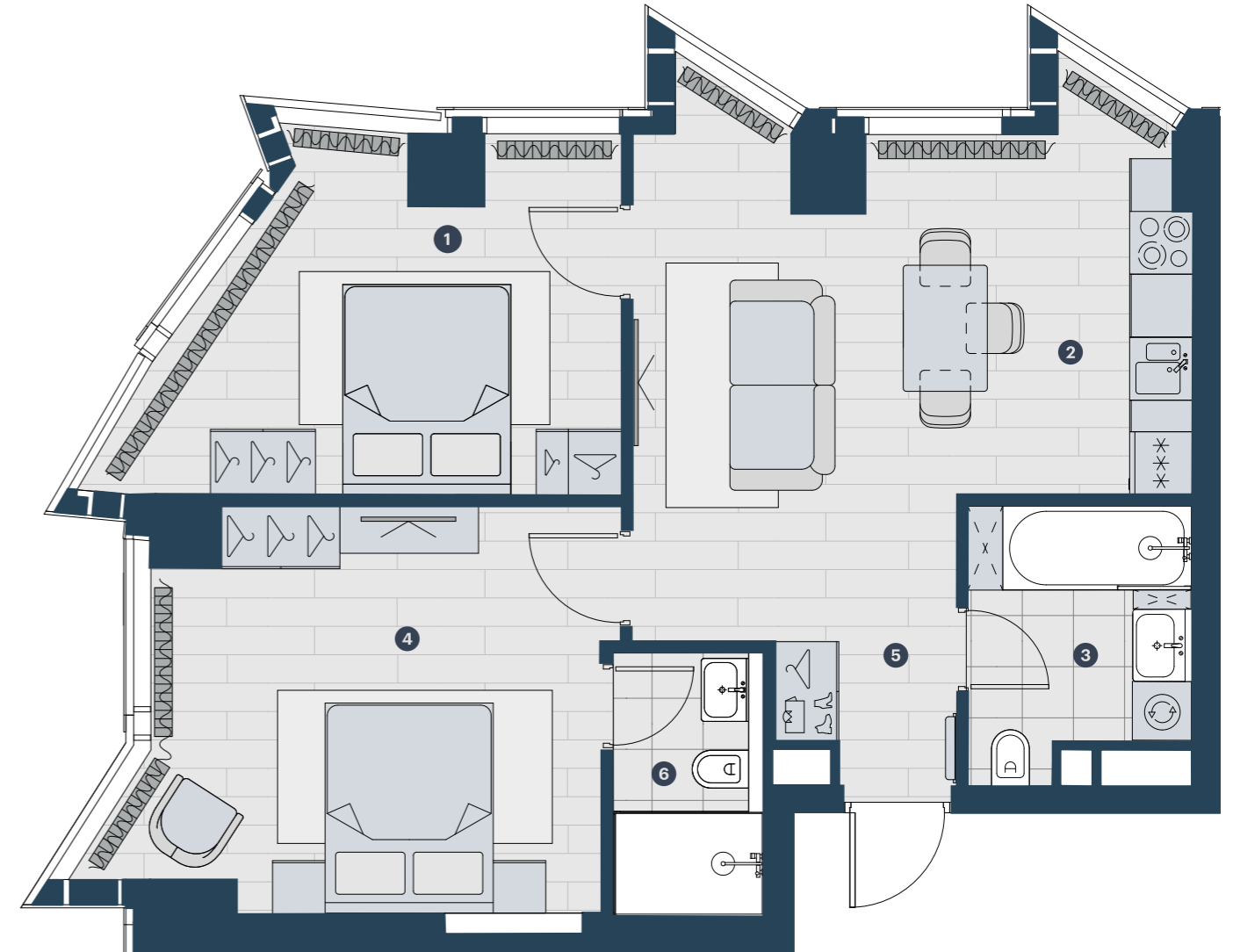
2. Студия
18,32 м²
5. Прихожая
6,39 м²

3. Ванная комната
5,14 м²
6. Ванная комната
3,63 м²

63,81 м²
Общая площадь

Преимущества

- Эргономичная планировка предлагает расстановку мебели по центральной оси для достижения гармонии и комфорта
- Вход в квартиру расположен напротив панорамных окон гостиной, это освещает прихожую днем и позволяет эффективно использовать электроэнергию
- Внутрипольные конвекторы дают больше пространства и не закрывают панорамные виды
- Увеличенная площадь кухни-гостиной дает возможность зонирования на мягкую зону и зону столовой с большим обеденным столом, оставив достаточно места для современной кухни
- Конфигурация прихожей позволяет разместить эффективные вместительные системы хранения
- В квартире расположены два санузла, один из которых соединен с мастер-спальней
- Пространство разделено на гостевую и приватную зоны
- Угловое расположение квартиры открывает виды из окон на две стороны — парк Фили и Поклонную гору



12
этаж

Двухкомнатная квартира с одной спальней

1. Спальня
15,60 м²
4. Гардероб
1,2 м²

2. Ванная
5,56 м²
5. Студия
34,25 м²

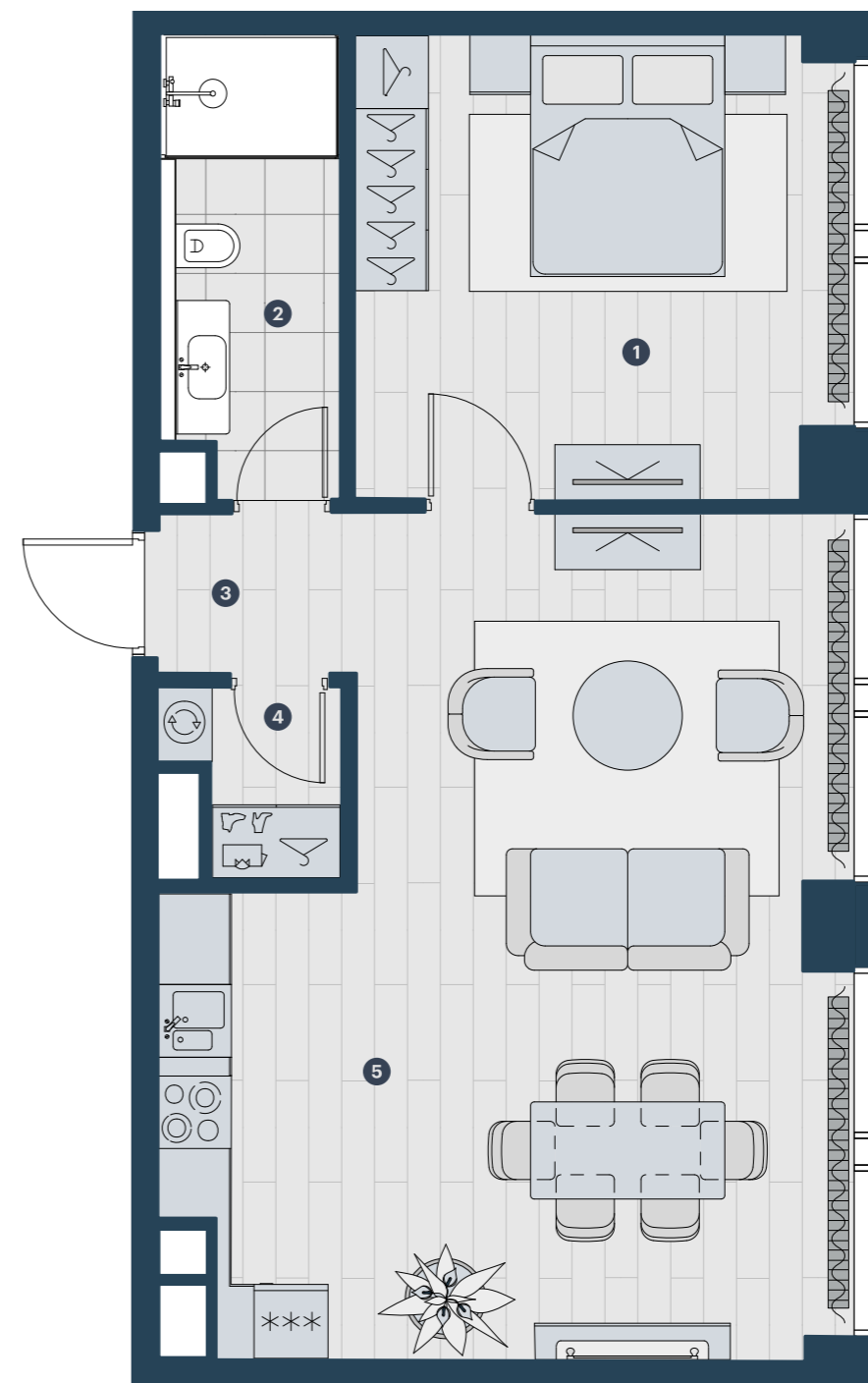
3. Прихожая
2,14 м²

59,48 м²

Общая площадь

Преимущества

- Оптимальная конфигурация всех комнат дает возможность эффективно использовать каждый квадратный метр, максимально функционально зонирова пространство
- Вход в квартиру расположен напротив панорамных окон гостиной, это освещает прихожую днем и позволяет эффективно использовать электроэнергию
- Эргономичная планировка квартиры сделана сразу с учетом стандартных габаритов мебели
- Кухня располагается в отдельной нише, оставляя достаточно места для зоны гостиной
- Кухонная мебель и техника располагаются функционально и безопасно, согласно правилам расстановки на кухне
- Встроенный шкаф в прихожей оставляет больше свободного места
- Панорамные окна добавляют естественный свет в гостиную, визуально расширяя пространство
- Два окна в спальне открывают чудесный вид на парк Фили



45

этаж

Четырехкомнатная квартира с тремя спальнями

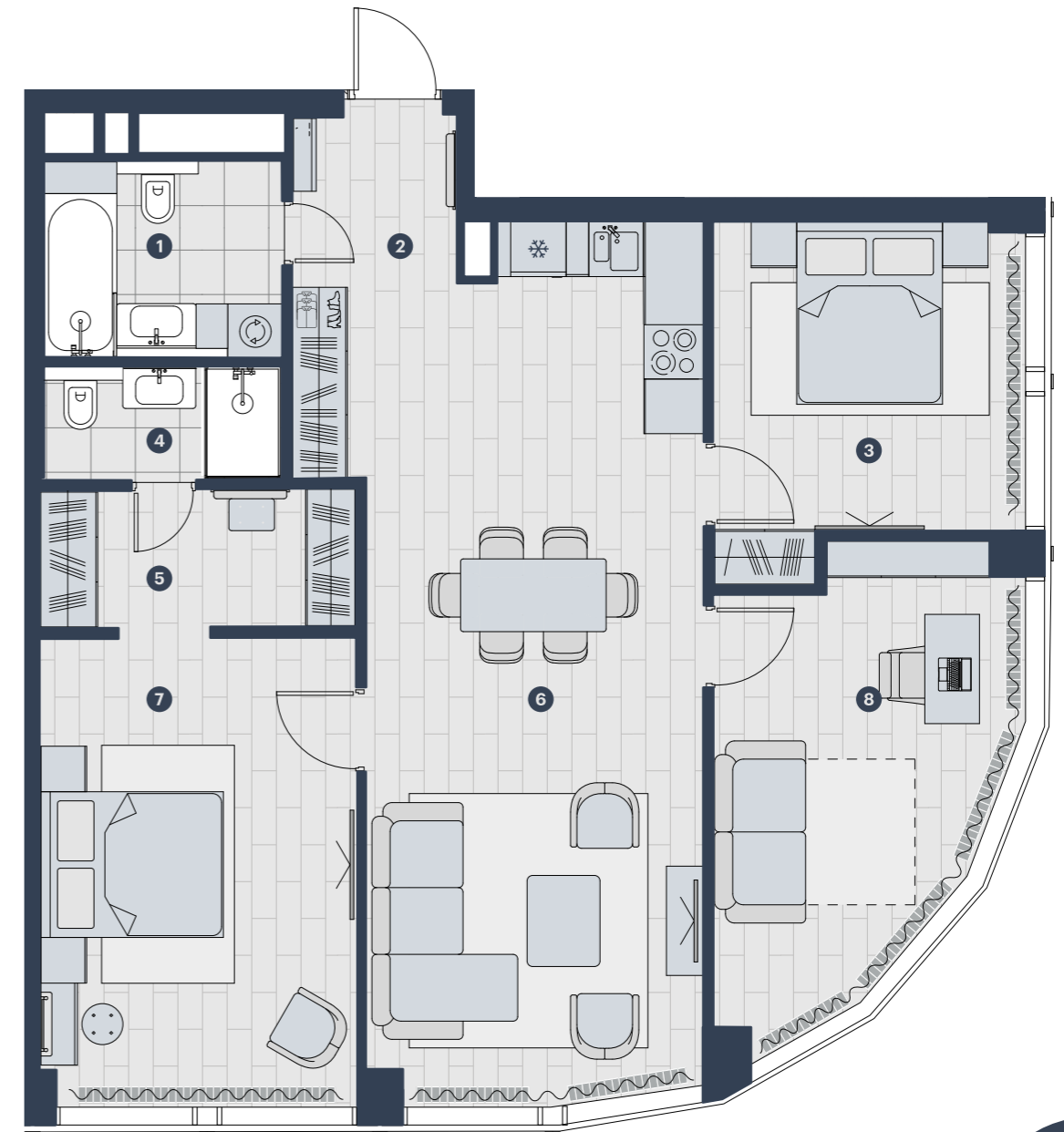
Преимущества

- Вход в квартиру расположен напротив панорамных окон гостиной, это освещает прихожую днем и позволяет эффективно использовать электроэнергию
- Архитекторы применили симметричный вариант расстановки мебели, создав спокойную и уравновешенную обстановку
- Оптимальная конфигурация всех комнат дает возможность эффективно использовать каждый квадратный метр, максимально функционально зонировав пространство
- Увеличенная зона кухни-гостиной даст возможность собраться вместе всей семьей и отпраздновать счастливые события с друзьями
- Кухня располагается в отдельной нише, оставляя достаточно места для зоны гостиной
- Кухонная мебель и техника располагаются функционально и безопасно, согласно правилам расстановки на кухне
- В мастер-спальне есть приватный санузел с душевой кабиной и вместительные шкафы для хранения личных вещей
- В основном санузле расположена ванная и практичная постирочная зона

1. Ванная комната 5,63 м ²	2. Прихожая 7,15 м ²	3. Спальня 1 12,28 м ²
4. Ванная комната 3,26 м ²	5. Гардероб 5,29 м ²	6. Студия 32,51 м ²
7. Спальня 2 17,80 м ²	8. Кабинет 14,97 м ²	

98,90 м²

Общая площадь



47

этаж

Четырехкомнатная квартира с тремя спальнями

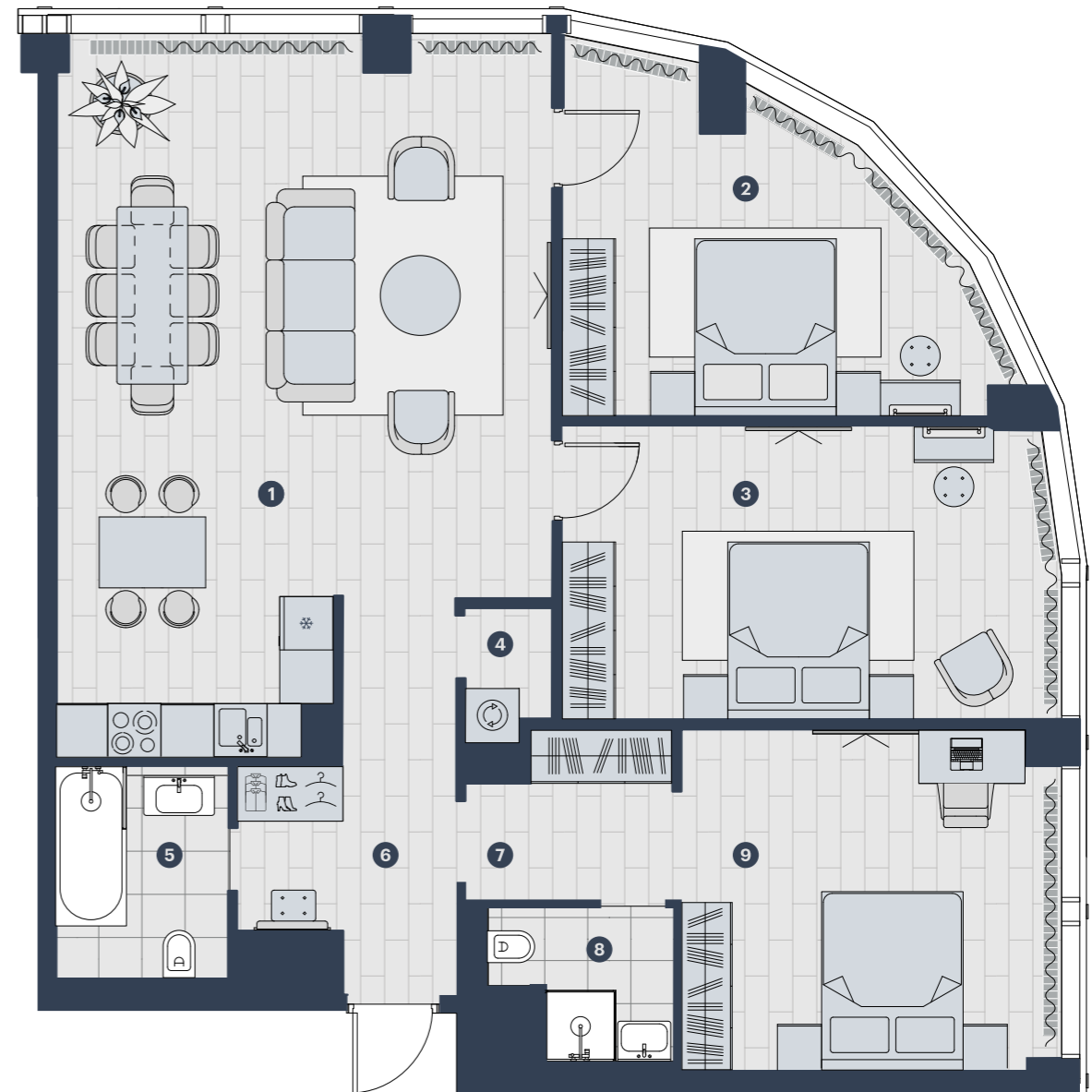
1. Студия 40,93 м ²	2. Спальня 1 16,58 м ²	3. Спальня 2 18,60 м ²
4. Кладовая 1,34 м ²	5. Ванная комната 4,92 м ²	6. Прихожая 7,83 м ²
7. Прихожая 2 4,11 м ²	8. Ванная комната 3,42 м ²	9. Спальня 3 16,29 м ²

114,02 м²

Общая площадь

Преимущества

- Вход в квартиру расположен напротив панорамных окон гостиной, это освещает прихожую днем и позволяет эффективно использовать электроэнергию
- Архитекторы применили симметричный вариант расстановки мебели, создав спокойную и уравновешенную обстановку
- Оптимальная конфигурация всех комнат дает возможность эффективно использовать каждый квадратный метр, максимально функционально зонирова пространство
- Увеличенная зона кухни-гостиной даст возможность собраться вместе всей семьей и отпраздновать счастливые события с друзьями
- Кухня располагается в отдельной нише, оставляя достаточно места для зоны гостиной
- Кухонная мебель и техника располагаются функционально и безопасно, согласно правилам расстановки на кухне
- В мастер-спальне есть приватный санузел с душевой кабиной
- Постирочная в отдельном помещении





Дизайнерская отделка MR Ready от OLEG KLODT ARCHITECTURE & DESIGN

«Спроектировать хороший интерьер — это не только умение создать композицию, но и талант задать сценарий пространству, которое будет меняться вместе с человеком, для которого оно создано.»

Олег Клодт

Дизайн интерьера — это не ремонт, на котором можно сэкономить время и деньги. Интерьер такой же элемент дома, как фасады и ландшафтное благоустройство во дворе. Он собирается из мельчайших деталей — от расположения мебели до радиуса освещения комнат, от оттенков и фактур материалов до качества сантехники и фурнитуры. Лучшее решение, которое может принять собственник при выборе квартиры - это довериться профессионалам своего дела.

Бескомпромиссный монохром

Модификация MR READY Black — это стильный выдержанный интерьер с преобладанием благородного серого цвета в отделке: от насыщенного графита напольных покрытий до бледно-пепельных стен. Строгие фактуры материала, умело соединяющие дерево и камень, подчеркивают спокойную уверенность обстановки. Только крепко стоящий на ногах человек способен из всего многообразия ярких тенденций выбрать классический монохром, уместный и органичный в любую эпоху.





Более подробно с вариантами отделки можно ознакомиться в буклете «Отделка MR Ready».



Изысканные оттенки света

Модификация MR READY White — мягкий интерьер, в котором за кажущейся легкостью кроется безграничное поле для стиливых экспериментов. Тщательно подобранная по фактуре и цветовым оттенкам спецификация позволяет владельцу квартиры — за счет расположения и стиля мебели, выбора декоративных элементов и ярких пятен — воплотить практически любую дизайнерскую фантазию. При этом светлые и нейтральные цвета основного интерьера позволят сохранить общую атмосферу домашней гармонии.

Более подробно с вариантами отделки можно ознакомиться в буклете «Отделка MR Ready».

Мировые бренды производителей

Проверенные временем и клиентами.

Темная и светлая темы

Персонализация фактуры отделки.

Уникальный дизайн

Сохранит актуальность через 50 лет.

Современные технологии

Решают повседневные домашние задачи.

Натуральные материалы

Камень, дерево и ничего лишнего.

Universe

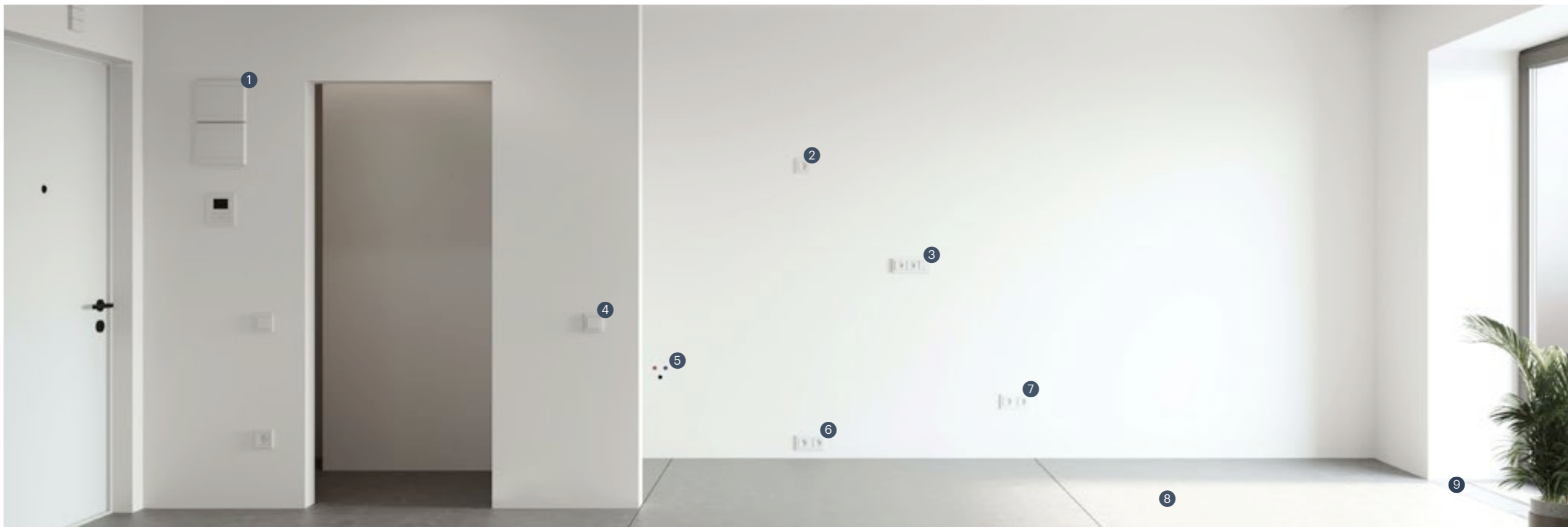


MR BASE (WHITE BOX)

Для того, чтобы сохранить ценное время и силы жителей, квартиры в комплексе сдаются с базовой отделкой — в виде чистого холста, на котором каждый воплощает собственный дизайнерский проект. Стандарт MR BASE включает разводку коммуникаций, стяжку, и установку выключателей. Жителям остается приятный процесс оформления интерьера: выбор покрытия стен и пола, сантехники, мебели и аксессуаров.

- 1 ВВОД ОПТОВОЛОКНА ДЛЯ ИНТЕРНЕТА
- 2 РОЗЕТКА ДЛЯ ВЫТЯЖКИ
- 3 РОЗЕТКИ И ВЫКЛЮЧАТЕЛЬ «ПОДСВЕТКИ КУХНИ»
- 4 ВЫКЛЮЧАТЕЛИ ОСВЕЩЕНИЯ

- 5 ВЫХОДЫ ХВ/ГВ И ВЫХОД ПОД РАКОВИНУ
- 6 РОЗЕТКИ ДЛЯ БЫТОВОЙ ТЕХНИКИ
- 7 РОЗЕТКИ ДЛЯ БЫТОВОЙ ТЕХНИКИ
- 8 СТЯЖКА ПОЛА
- 9 КОНВЕКТОР



Качественная входная дверь — высота 2,4 м.

Межкомнатные перегородки из гипсокартона ГСБ

Грунтовка, штукатурка и шпаклевка стен, смеси Кнауф или Основит

Скрытый трубопровод, Rehau или Uponor

Стяжка пола с шумоизоляцией

Скрытые бесшумные воздуховоды

Скрытые трассы под кондиционирование

Силовое и слаботочное оборудование и скрытая разводка кабельных линий

Автоматические выключатели и УЗО от ABB или Schneider Electric

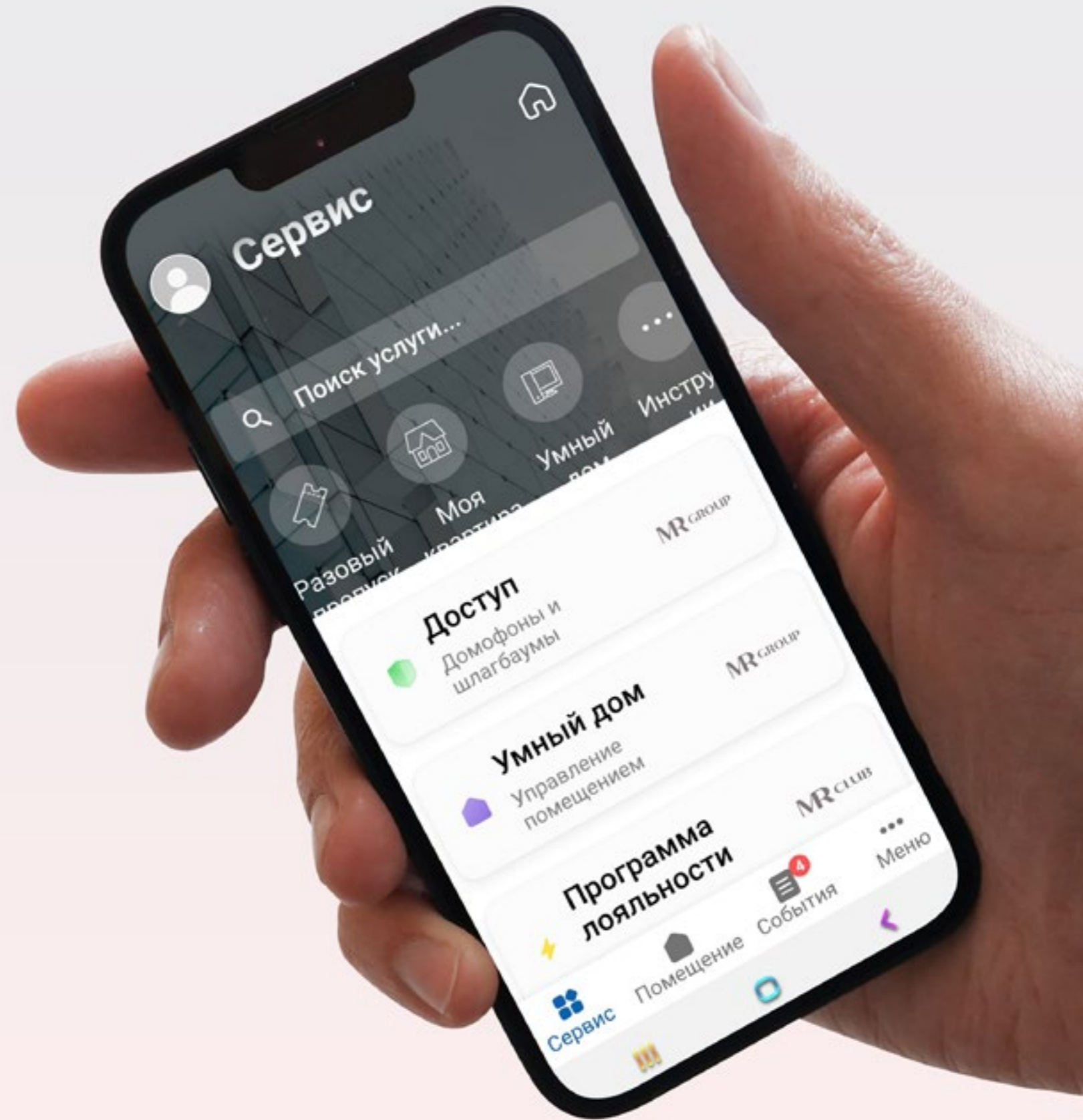
Установка выключателей и розеток Schneider Electric

«Умный дом» и «Умная квартира»

Все сервисы в одном смартфоне

MR SMART

Для небоскреба Famous разработана интеллектуальная цифровая экосистема — MR Smart, функции которой доступны через мобильное приложение управляющей компании.



Связь

Будьте всегда на связи: на территории всего жилого комплекса работает общедомовая Wi-Fi сеть, усилен сигнал сотовой связи на паркинге и в лифтах, а в каждой умной квартире подключен интернет уже с момента передачи ключей.



Умная домофония	Принимайте вызовы с домофона в приложении: открывайте дверь гостям и курьерам, не отрываясь от дел. Вы можете ответить на звонок, даже если вы не дома. А еще с помощью приложения вы можете открыть себе калитку и дверь в подъезд.	Умный паркинг	Не теряйте ни минуты: в вашем жилом комплексе организован въезд на территорию по распознаванию номера автомобиля. Для использования сервиса единожды заполните форму в мобильном приложении — проезд будет открываться автоматически при попадании номера в зону обзора камеры.
Видеонаблюдение	Не беспокойтесь о безопасности: у вас есть круглосуточный онлайн-доступ к видеокамерам на придомовой территории, парковке и детской площадке. Это удобно – где бы вы ни находились, просто выберите нужную камеру и убедитесь, что всё в порядке. При необходимости воспользуйтесь архивом записей.	Автоматическая передача показаний приборов учета	Отдохните от рутины: у вас установлены приборы учета с дистанционным снятием показаний. Система сама будет регулярно отправлять данные счетчиков и формировать статистику потребления. Вы можете посмотреть ее в своем мобильном приложении.
Доступ в жилой комплекс	<p>Возвращайтесь домой с удовольствием: у вас есть несколько вариантов удобного доступа на территорию ЖК</p> <ul style="list-style-type: none"> • с помощью Face ID • с помощью карты или брелока • по BLE/NFC – бесконтактный способ особенно оценят те, у кого часто заняты руки. Просто один раз подключите метку в приложении, и дверь будет открываться автоматически при вашем приближении • по QR-коду или PIN-коду – создайте в приложении постоянный код для себя и временный код для гостя: он получит его в смс-сообщении. 	Квитанции за ЖКУ онлайн	Оплачивайте вовремя: получайте квитанции за ЖКУ прямо в приложении. Вы можете внести платеж сразу или скачать квитанцию и отправить ее другому человеку.
Пропускная система	Встречайте гостей: нужна всего пара кликов в приложении для оформления заявки на гостевой пропуск и на въезд автомобиля на территорию ЖК.	Взаимодействие с УК	Общайтесь удобно: обменивайтесь сообщениями с сотрудниками управляющей компании в чате и получайте все объявления в одной новостной ленте.
		Заявки	Решайте проблемы быстро: отправляйте заявки в управляющую компанию из приложения, получайте уведомления о ходе их исполнения и ставьте оценки.

Умная квартира



**Планшет в каждой
квартире**

Пользуйтесь всеми функциями умного дома централизованно с помощью планшета:

- Управляйте умными устройствами
- Отвечайте на звонки с домофона
- Просматривайте видео с общедомовых камер и паркинга, отправляйте заявки в УК.

Бесключевой интеллектуальный доступ в квартиру (умный замок)

Пользуйтесь интеллектуальным доступом в квартиру. Помимо классического ключа, вы можете открывать дверь с помощью мобильного приложения, по BLE метке или введя пин-код.

Также у вас есть возможность оформлять временные пропуска - это удобный способ передачи ключа для ваших гостей, арендаторов или приходящего персонала

Защита от протечек

Система защиты от протечек, установленная в санузле и на кухне, поможет сохранить имущество и не затопить соседей.

При попадании воды на сенсор система мгновенно фиксирует протечку и автоматически перекроет водоснабжение в квартире. Весь процесс займет несколько секунд. В случае нештатной ситуации вы получите уведомление в приложении.

Вы можете перекрывать воду автоматически (по сценариям), нажатием кнопки в приложении или нажатием сенсорной кнопки на устройстве.

Управление электропитанием

Управляйте линиями электропитания в квартире. Отключайте розетки и освещение дистанционно через приложение. При настройке сценария «Мы ушли» вы сможете обесточить квартиру в один клик.





Охрана квартиры

Будьте уверены в безопасности жилья. Дополнительную защиту квартиры обеспечит датчик открытия двери и централизованная система постановки квартиры на охрану. В случае незаконного проникновения вы получите уведомление в приложении и группа быстрого реагирования выедет на вызов.

Покомнатное управление теплом и микроклиматом

Сделайте свою квартиру еще уютнее и комфортнее. Настройте нужную температуру радиаторов отопления в каждой комнате и температуру контуров теплого пола, поддерживайте персональный микроклимат в каждой комнате с помощью VRV системы кондиционирования. Уменьшайте температуру, когда уезжаете из дома, и повышайте при возвращении. Включите управление климатом и отоплением в любимые сценарии.

Мониторинг микроклимата

Контролируйте микроклимат в каждой комнате. Следите за температурой воздуха, уровнем влажности, освещенности и шума. Если показатели температуры и влажности выйдут за пределы нормы, вы получите уведомление в приложении. При наличии управляемой бытовой техники (кондиционеры, увлажнители) вы можете настроить автоматические сценарии управления температурой и влажностью для поддержания комфортных параметров.

Контроль уровня CO₂

Контролируйте уровень CO₂ в каждой комнате. Высокий уровень CO₂ в помещении плохо влияет на самочувствие и здоровье: может появиться заложенность носа, раздражение горла и глаз, усталость, головная боль, бессонница, снижение работоспособности.

При повышении уровня CO₂ сверх нормы система пришлет вам уведомление, вы сможете открыть окно.

Управление освещением

Управляйте группами света или точечным освещением, настраивайте яркость в каждом помещении. Нужная атмосфера будет создана автоматически при активации сценария (ночь, вечер, утро, вечеринка). Настройте включение света в коридоре по датчику движения: в темное время суток свет будет включаться автоматически с нужной яркостью. Управляйте освещением с помощью умных выключателей локально и из приложения.

Управление приводами моторизированных штор

Управляйте шторами дистанционно из мобильного приложения. Создавайте сценарии: шторы могут открываться утром автоматически по заданному времени, а в режиме «Ночь» или «Смотрим кино» автоматически закрываться.

Управление бытовыми приборами

Сделайте вашу квартиру по-настоящему технологичной. Дополните ее умными бытовыми приборами, например, чайником, кофеваркой, роботом-пылесосом и другими совместимыми устройствами с управлением по Bluetooth. Добавьте их в мобильное приложение, чтобы управлять дистанционно и создавать сценарии.

Настроенные сценарии

Автоматизируйте управление квартирой – создавайте сценарии на все случаи жизни. Одним кликом активируйте одновременно несколько действий на разных устройствах.

Голосовое управление

Настройте голосовое управление своей умной квартирой. При установке умной колонки Яндекс.Станции с Алисой или Капсулы с Марусей - вы сможете давать команды голосовому помощнику. Например, попросить активировать сценарий: «Алиса, мы ушли», «Алиса, включи сценарий Ночь», «Алиса, выключи свет».



Паркинг

Для автолюбителей предусмотрен двухуровневый подземный паркинг на 275 машино-мест.

**Все удобства
для автомобилистов**

На территории есть места для парковки велосипедов, зарядная станция для электромобилей, келлеры для хранения сезонных вещей. Паркинг оснащен системой подкачки шин, тележками для удобства разгрузки автомобилей и соединен туннелем с паркингом остальной части комплекса Фили Сити. Въезд осуществляется при помощи считывателя государственного номера автомобиля.

Помимо функциональности, паркинг отличается и эстетической составляющей — вся его территория, включая лифтовые холлы, оформлена по авторскому дизайн-проекту бюро A++.

Инженерные решения

Безопасность и комфорт



Безопасность и комфорт

- Непрерывное видеонаблюдение на всей территории, включая лифты, лифтовые холлы и места общего пользования.
- Консьерж-сервис 24/7.
- Системы автоматизации, контроля доступа, пожарного оповещения и эвакуации интегрированы в единый комплекс.

- Все помещения комплекса оборудованы системами противопожарной защиты и безопасности.
- Отсутствие внутри квартир общедомовых стояков вентиляции, отопления и водоснабжения. Все необходимые инженерные коммуникации подводятся к квартире из общего коридора МОП.
- Система навигации с ночной подсветкой на территории комплекса.

Вентиляция и кондиционирование

- В кухнях, санузлах, гардеробных — механизированные вытяжки, работающие постоянно.
- Предусмотрены центральные системы вытяжной вентиляции. Подача наружного воздуха осуществляется через сеть теплоизолированных воздуховодов. Предусмотрена опциональная возможность установки жильцами индивидуальных приточно-вытяжных установок.
- Здание оборудовано единой водоохлаждаемой VRV системой кондиционирования с размещением наружных блоков в специально оборудованных помещениях, расположенных поэтажно в местах общего пользования.
- В лобби предусмотрена рециркуляционная установка с функцией обеззараживания воздуха. Помещение оборудовано системой механической приточной вентиляции и кондиционирования.

Автоматизация и учет

- Система автоматизации и диспетчеризации (BMS-система) обеспечивает мониторинг и удалённый контроль всех коммуникаций 24/7.
- В доме центральное отопление. Для экономии энергии скорость циркуляционных насосов настраивается в зависимости от погодных условий.
- Теплосчётчики, электросчетчики и водяные счетчики каждой квартиры автоматически передают данные учета.

- Коллекторные узлы инфраструктуры расположены в местах общего пользования для упрощенного обслуживания. Стояки, теплосчётчики, вентили — в общих коридорах

Доступ

- Безбарьерная среда: пол первого этажа на одном уровне с тротуаром.
- На первом этаже лобби с зоной ожидания, помещение для колясок, мойка для собак, гостевые санузлы.
- Скоростные лифты импортного производства премиального уровня, соответствуют всем параметрам для высотных зданий, повышенная шумоизоляция, премиальная отделка кабины.

Signature



Команда проекта

Автор
планировочных
решений и дизайн-
отделки квартир



Архитектурное бюро Олега Клодта создает неповторимые интерьеры мирового уровня. Главной движущей силой компании служит творческий тандем ее основателя Олега Клодта и руководителя отдела дизайна Анны Агаповой.

Оба специалиста вошли в список лучших архитекторов и дизайнеров России по версии журнала AD, а также являются лауреатами британской премии Andrew Martin Interior.

Автор концепции
благоустройства

MADMA

Международное дизайн-бюро под руководством японского архитектора и урбаниста Хироки Мацуура. Хироки Мацуура родился и получил образование в Японии, а профессионально он вырос в Нидерландах. Будучи инженером-эстетиком, Хироки воплощает восточный дзен и голландский прагматизм в инновационные проекты. Хироки преподает и читает лекции в Академии Архитектуры в Амстердаме, Роттердамской Академии Архитектуры и Городского Дизайна, в Делфтском техническом университете и является приглашенным профессором МАРШ (Московская Архитектурная Школа). В России известен такими проектами, как столичные «Сады Сколково» и Smart City Sberbank, а также постолимпийский мастерплан «Имеретинка 2.0» в Сочи.

Архитектурное
решение

ADM

«Архитектурный Диалог с Мегалополисом» — одна из ведущих московских мастерских, основанная в 2006 году Андреем Романовым и Екатериной Кузнецовой. Название компании отражает ее основное направление деятельности — проектирование зданий и пространств для современного города.

В портфолио бюро – уникальные объекты, расположенные на ключевых улицах, в историческом центре и Москва-Сити. У компании есть ценный опыт сотрудничества со звездными архитекторами, всемирно известными архитектурными и инженерными бюро, среди которых — Франк Гери, KPF, JMP, Arup, BH. Это позволяет ADM использовать в своих проектах современный западный подход к проектированию, передовые материалы и технологии.

Дизайн лобби



Международное архитектурное бюро, специализирующееся на архитектуре и дизайне интерьеров, мебели и яхт. Компания основана в 2002 году и насчитывает более 200 сотрудников с проектами в 20 странах и офисами в Лугано, Цюрихе, Комо, Дубае, Шанхае, Гонконге, Майами, Нью-Йорке и официальным представительством в Москве. Карло Коломбо — знаковая фигура в мире современного дизайна и архитектуры. A++ является единственной компанией в мире, которая разрабатывает полную концепцию архитектуры и дизайна интерьеров для таких брендов как Lamborghini, Elie Saab, Fendi, Armani, Bugatti, Bentley, Versace, Roberto Cavalli, Moschino, Trussardi и другие.

Девелопер

MR Group успешно работает на российском рынке с 2003 года и является одной из крупнейших компаний по объему продаж и строительству жилой и коммерческой недвижимости в России.

MR GROUP

Входит в число лидеров рынка по уровню цифровизации и инноваций в своих проектах, активно развивает направления трейд-ин и ЗПИФ. Портфель компании — это 52 объекта общей площадью 9,5 миллионов кв. м в Москве, Московской области и Сочи. По итогам 2021 года компания MR Group побила свой абсолютный рекорд по продажам, реализовав недвижимости более чем на 115 млрд рублей.

Особое внимание компания уделяет социальной инфраструктуре. Построено и в стадии строительства — более 115 000 рабочих мест, а также более 5000 мест в детских садах, школах и центрах развития в объектах MR Group.

MR Group активно поддерживает культурные институции и значимые социальные события. Среди партнеров компании музей современного искусства Garage, ярмарка современного молодого искусства Blazar, фестиваль «Времена года в Подмосковье» и многие другие события.

Компания сотрудничает с пулом российских и международных партнеров среди них: Яндекс, Bulgari, Сбер, ВТБ, Альфа-Банк, ВЭБ РФ, Открытие, Дом.РФ, ПСБ. Среди генподрядчиков крупнейшие российские и международные компании Renaissance Construction, Ant Yapi, Antteq, Cy-10, Svargo Group.

Компания входит в ТОП-3 девелоперов Московского региона по версии РБК и в ТОП-7 крупнейших застройщиков России по версии аналитического агентства Infoline и Национального объединения застройщиков жилья.

Накопленный профессиональный опыт позволяет MR Group оказывать полный спектр услуг: от подбора площадки под объект недвижимости, анализа эффективности, создания концепции проекта, получения разрешительной документации до проектирования, осуществления строительства, продвижения, реализации и дальнейшей эксплуатации.

Мы работаем в Москве и Московской области — на хорошо известных нам территориях, в экономически, социально и экологически благополучных местах.

Уважение к людям лежит в основе всех решений команды MR Group. Прежде чем приступить к разработке проекта, наши специалисты детально анализируют потребности клиента. Поэтому, создавая каждый объект, мы выходим далеко за рамки формального подхода к стройке. Не меньше, чем великолепное здание, для нас важны теплая и гостеприимная атмосфера, чувства сопричастности, безопасности и комфорта — все то, что поможет назвать это место домом.

Магазины, школы, детские сады, кафе, рестораны, лаундж-зоны и фитнес-центры превращают наши проекты в идеальные пространства, которые не хочется покидать. Еще один важный принцип проектных концепций MR Group — транспортная доступность. Наши здания располагаются близко к станциям метро и МЦК, автобусным маршрутам, железной дороге и пунктам проката велосипедов.





Офис продаж

Офис продаж:
Багратионовский
проезд, 1Б

Ежедневно с 09.00 до 21.00
Телефон: +7 (495) 514 1111



